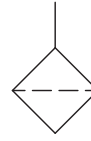


# 油箱用过滤器 O F S

## Inlet strainers



### 液压图形符号



●安装于油箱内液压泵的吸油管路。以此防止液压油中的杂质被吸入液压泵，对液压泵进行保护。

### 型号

OFS-06-JA-10-J

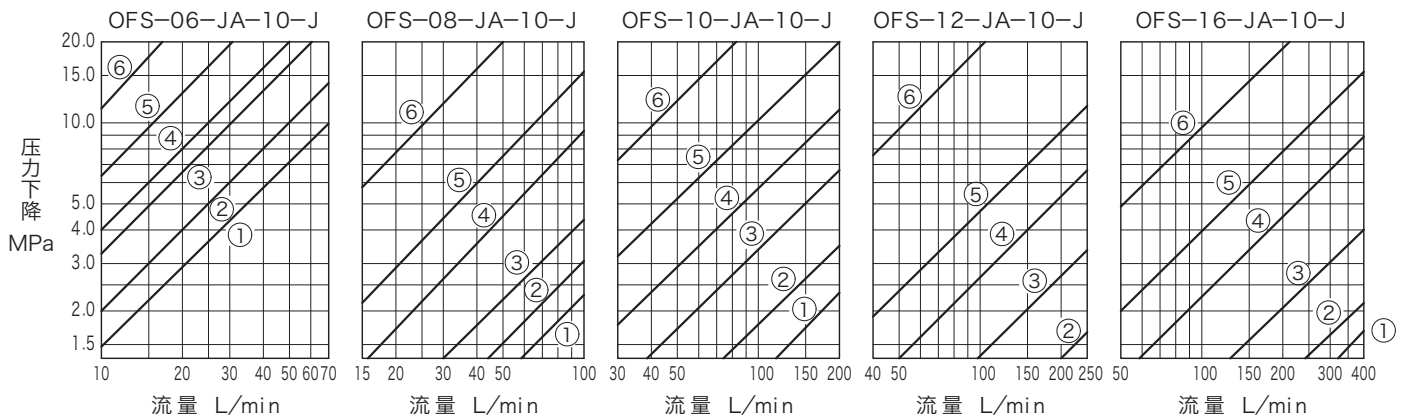
1 2 3

- 1 油箱用过滤器
- 2 尺寸规格标称  
参照 [规格]
- 3 设计编号

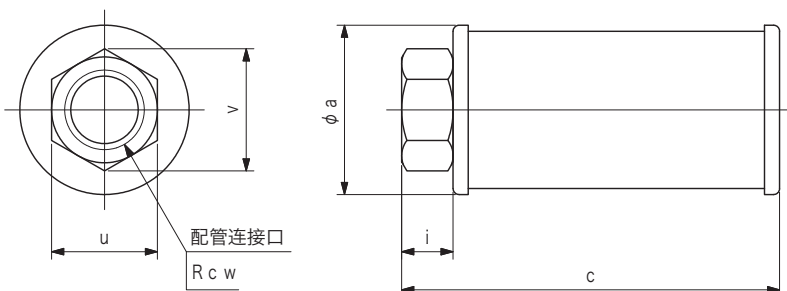
### 规格

型号	连接口径 Rc	额定流量 L/min	过滤粒度 $\mu\text{m}$	质量 kg
OFS-06	3/4	35	150	0.2
OFS-08	1	60		0.4
OFS-10	1-1/4	90		0.6
OFS-12	1-1/2	140		0.8
OFS-16	2	240		1.3

### 特性曲线图



### 外形尺寸



### 尺寸表

型号	a	c	i	u	v	w
OFS-06	56	125	17	$35_{-0.35}^0$	40.4	3/4
OFS-08	80	190	19	$46_{-0.4}^0$	53.1	1
OFS-10	100	233	23	$58_{-0.5}^0$	67.0	1-1/4
OFS-12	119	258	25	$63_{-0.6}^0$	72.7	1-1/2
OFS-16	147	333	30	$77_{-0.7}^0$	88.9	2

R  
1-1

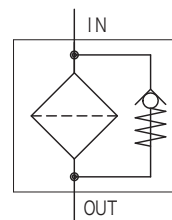
副附件·法兰盘

# 回油管路用过滤器 OFR

## Return line filters



### 液压图形符号



- 用于回油管路。由于内置过滤器旁通阀，所以当压力下降过大时，将溢流部分液压油。

### 型号

## OFR-08F-10

1 2 3 4

1 回油管路用过滤器

2 尺寸规格标称  
参照 [规格]

3 连接方式  
F: 法兰盘连接

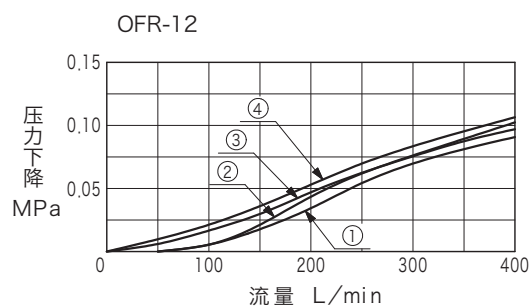
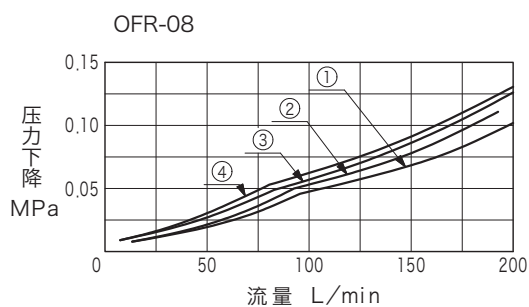
4 过滤粒度  
10: 10 $\mu$ m  
25: 25 $\mu$ m

### 规格

型号	尺寸规格标称	最高使用压力 MPa	额定流量 L/min	旁通阀开启压力 MPa	质量 kg
OFR-08	1	1.5	80	0.06 ※	2.7
OFR-12	1-1/2		200		6

※: 额定流量时的数值。

### 特性曲线图



#### 特性曲线图符号

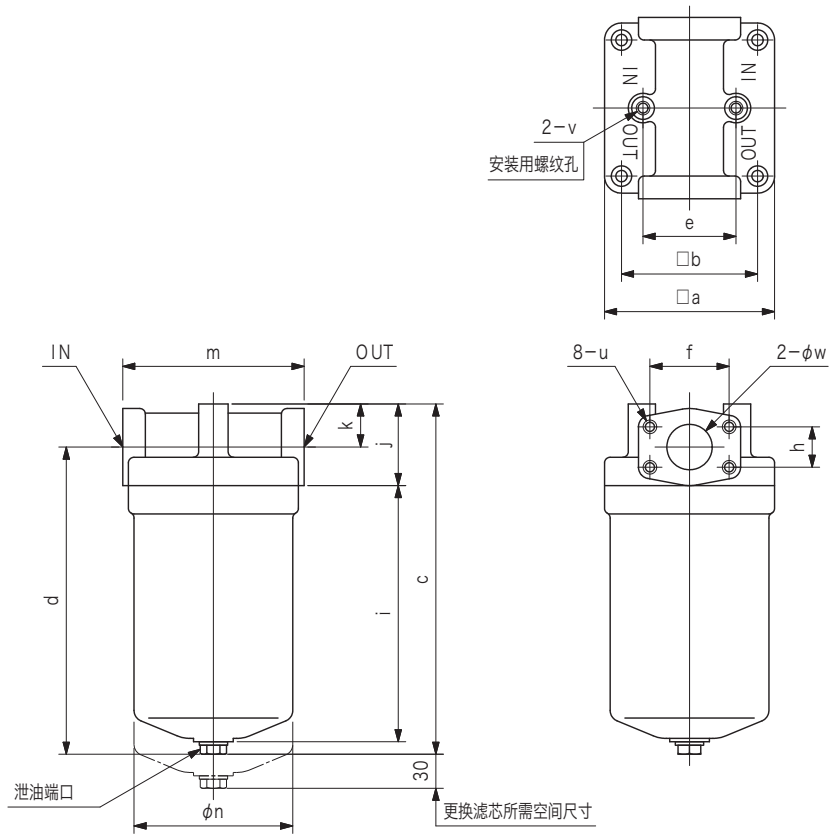
- ①: 粘度 22 mm<sup>2</sup>/s, 过滤粒度 25 $\mu$ m
- ②: 粘度 22 mm<sup>2</sup>/s, 过滤粒度 10 $\mu$ m
- ③: 粘度 68 mm<sup>2</sup>/s, 过滤粒度 25 $\mu$ m
- ④: 粘度 68 mm<sup>2</sup>/s, 过滤粒度 10 $\mu$ m

### 使用时的注意事项

- 在确认配管 IN/OUT 的基础上进行连接。为保证 OUT 侧没有背压，请直接连接至油箱。
- 在更换滤芯时，需将污油从泄油口排出，所以请使泄油口向下进行安装。

- 不能使用水·乙二醇类液压油。

## 外形尺寸



尺寸表

型号	w	a	b	c	d	e	f	h	i	j	k	m	n	u	v
OFR-08	28	120	95	229	197	60	52.4	26.2	156	64	32	128	106	M10深20	M10深20
OFR-12	40	150	120	309	271	82	69.9	35.7	226	72	38	160	140	M12×1.25深24	M12×1.25深24

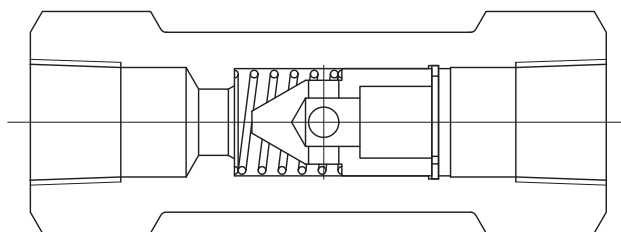
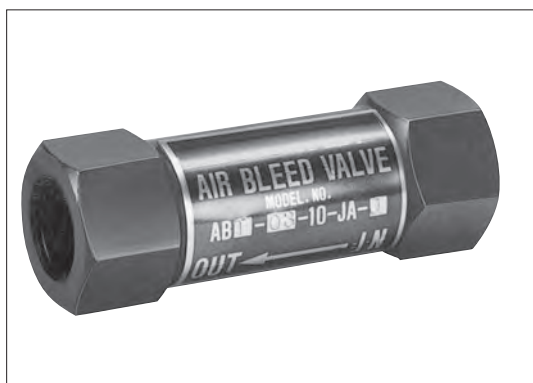
## 配管用法兰盘

过滤器型号	法兰盘型号	
	螺纹型	焊接型
OFR-08	FL1-8-08P-10-JA-S4-J	FL1-8-08W-10-JA
OFR-12	FL1-12-12P-10-JA-S4-J	FL1-12-12W-10-JA

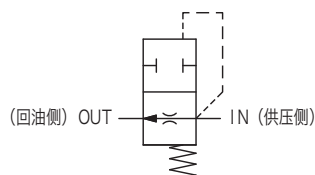
- 请另行准备法兰盘安装螺栓 (OFR-08 为 M10, OFR-12 为 M12×1.25)。
- 过滤器不附带法兰盘。

# 排气阀 ABT

Air bleed valves



## 液压图形符号



- 排放油路中的空气。
- 回路压力在 0.14 MPa 以上时，阀处于闭合。

## 型号

ABT-03-10-JA-(S4)-J

1 2 3 4

- 1 排气阀
- 2 尺寸规格标称
- 3 设计编号
- 4 特型编号

无记号：阀闭合所需最小流量 11 L/min  
S4：阀闭合所需最小流量 0.3 L/min

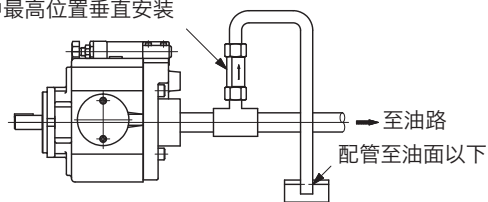
## 规格

最高使用压力：21 MPa  
质量：0.2 kg

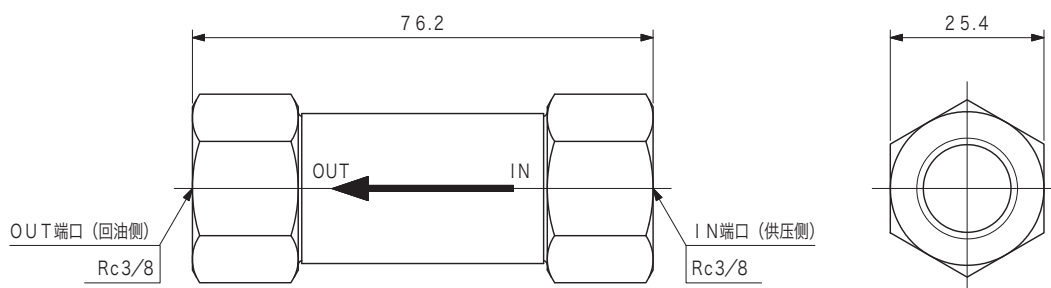
## 使用时的注意事项

- 请在需要排气的回路的最高位置进行垂直安装。
- 请将回油配管直接连接至油箱，并将配管端面设置于油面以下。
- 由于不是无泄漏型阀，所以务必进行回油配管。

在回路中最高位置垂直安装



## 外形尺寸



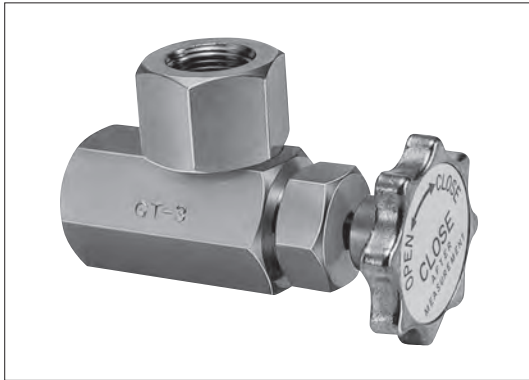
TOKYO KEIKI INC.

R  
3-1

副附件  
· 法兰盘

# 压力表旋塞阀 GT

Gauge valves



液压图形符号



## 型号

GT-3(M)-20

1 2 3 4

- 1 压力表旋塞阀
- 2 压力表连接螺纹径  
2: G 1/4  
3: G 3/8  
4: G 1/2

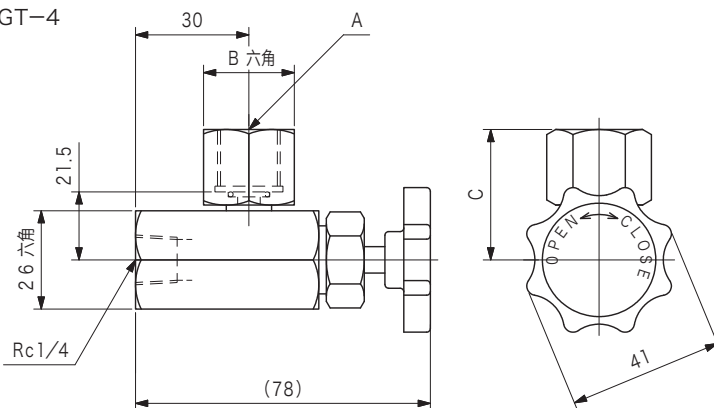
- 3 阀形状  
无记号: 适用于GT-2, GT-3, GT-4  
M: 适用于GT-3M, GT-4M  
V: 适用于GT-2V, GT-3V
- 4 设计编号

## 规格

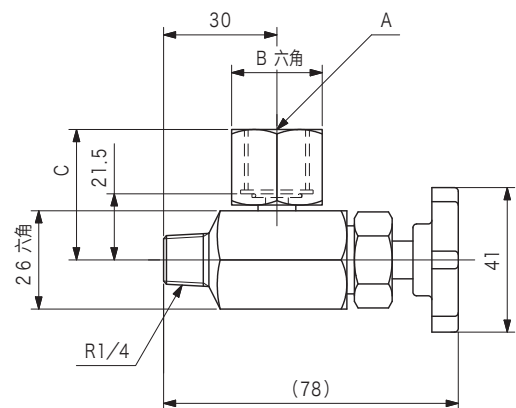
最高使用压力: 28 MPa

## 外形尺寸

GT-2  
GT-3  
GT-4



GT-3M  
GT-4M



尺寸表

型号	A	B	C
GT-2	G1/4	21	32
GT-3	G3/8	26	34.5
GT-4	G1/2	26	36.5

尺寸表

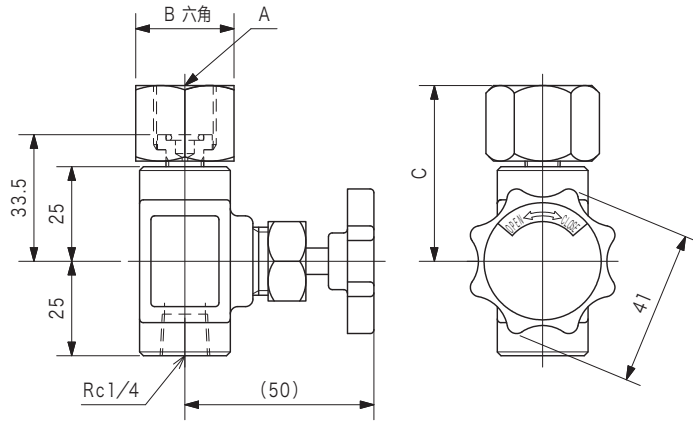
型号	A	B	C
GT-3M	G3/8	26	34.5
GT-4M	G1/2	26	36.5

R  
4-1

副附件  
· 法兰盘

# 外形尺寸

GT-2V  
GT-3V



尺寸表

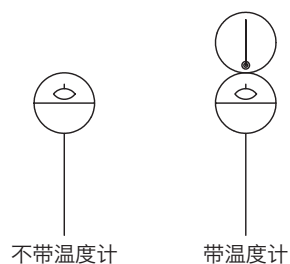
型号	A	B	C
GT-2V	G1/4	21	44
GT-3V	G3/8	26	46.5

# 带温度计的油位计 O L G T

## Fluid-level indicators with thermometer

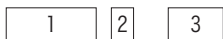


液压图形符号



### 形式

## OLGT2-100

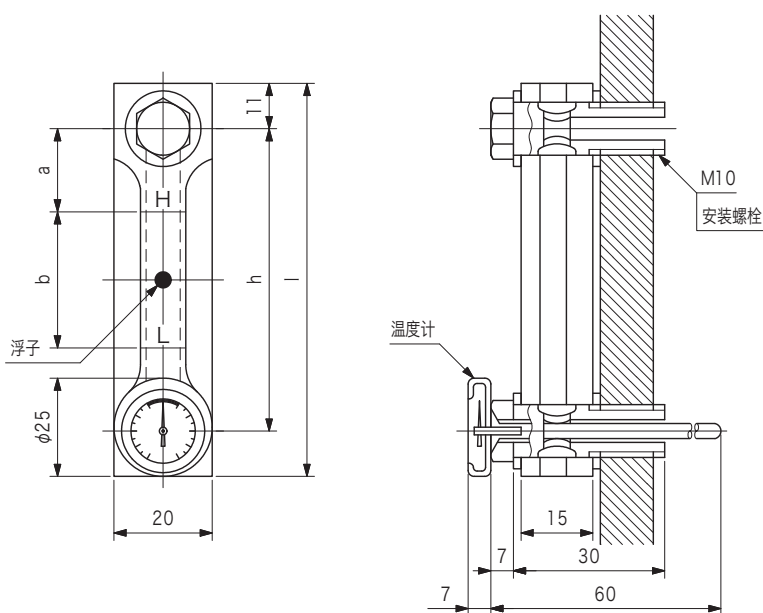


- 1 油位计  
OLG: 不带温度计  
OLGT: 带温度计
- 2 位置线  
1: 1处 (只在H位置有)  
2: 2处 (在H与L位置有)
- 3 安装螺栓中心间距  
100: 100 mm  
200: 200 mm

### 规格

材质: 丙烯酸树脂  
 耐热温度: 85°C  
 温度计刻度范围: 0°C~+ 100°C  
 安装螺栓紧固扭矩: 17 ~ 19 N·m

### 外形尺寸



尺寸表

型号	l	h	a	b
OLG (T) 1-100	122	100	20	—
OLG (T) 1-200	222	200	30	—
OLG (T) 2-100	122	100	20	40
OLG (T) 2-200	222	200	30	60

# 副板 Subplates

## 阀 · 副板型号对照表

阀型号	副板型号	连接口径 Rc	阀安装螺纹尺寸	外形尺寸记述页码		
压力控制阀	TCG** -03	TCGMT-03-10-JA-J	3/8	1/2-13UNC	R6-2	
	TCG** -06	CGM-06-10-JA-J	3/4	5/8-11UNC	R6-2	
	TCG** -10	CGM-10-10-JA-J	1-1/4	3/4-10UNC	R6-2	
	CG-03	CGMT-03-10-JA-J	3/8	1/2-13UNC	R6-2	
	CGR-02	CGRM-02-20-J	1/4	M10	R6-2	
	URG1/2-06	URG1M-06-10-JA-J	3/4	5/8-11UNC	R6-3	
	URG1/2-10	URG1M-10-10-JA-J	1-1/4	3/4-10UNC	R6-3	
	RG-3F	参照叠加阀的超小型系列				
	XG-3F	参照叠加阀的超小型系列				
	R (C) G-03	RXGM-03- (P) -20-JA-J	3/8	3/8-16UNC	R6-3	
	X (C) G-03	RXGM-03X- (P) -20-JA-J	1/2			
	R (C) G-06	RXGM-06- (P) -20-JA-J	3/4	3/8-16UNC	R6-3	
	X (C) G-06	RXGM-06X- (P) -20-JA-J	1			
	R (C) G-10	RXGM-10- (P) -20-JA-J	1-1/4	3/8-16UNC	R6-3	
	X (C) G-10	RXGM-10X- (P) -20-JA-J	1-1/2			
	XGL-03	XGLM-03-10-JA-J	3/8	5/16-18UNC	R6-4	
BLG-3	参照叠加阀的TGM-3系列					
流量控制阀	FN (1) G	参照叠加阀的超小型系列				
	LFCG-02	FGM-02-20-JA-J	3/8	5/16-18UNC	R6-4	
	FCG-02	FGM-02-21-JA-J	3/8	5/16-18UNC	R6-4	
		FGM-02X-21-JA-J	1/2			
	F (C) G-03	FGM-03-21-JA-J	3/8	3/8-16UNC	R6-4	
FGM-03Y-21-JA-J		3/4				
换向阀	DG4M4 DG1/2M2	参照叠加阀的超小型系列				
	DG4V (* ) -3 DG4SM-3 COM-3 DG20S-3	参照叠加阀的TGM-3系列				
	DG4V (* ) -5 DG2S4-01	参照叠加阀的TGM-5系列				
	DG3V-7 DG5V-7 COM-7 DG17V-7	DGSMV-04- (D) -10	1/2	M10	R6-5	
		DGSMV-04X- (D) -10	3/4	M6		
	DG3V-H8 DG5V-H8 COM-8	参照叠加阀的06系列 (G42-1页)				
	DG3S-10 DG5S-10	DGSM-10- (D) -11-JA-M	1-1/4	M20	R6-5	
		DGSM-10X- (D) -11-JA-M	1-1/2			
		DGSM-10Y- (D) -11-JA-M	2			
	单向阀	C2G-805	C2GM-800-JA-10-J	1/4	5/16-18UNC	R6-4
C2GM-805-JA-10-J			3/8			
C5G-815		C4GM-815-JA-J	3/4	5/8-11UNC	R6-4	
C5G-825		C5GM-825-JA-J	1-1/4	3/4-10UNC	R6-4	
4CG-03		RXGM-03-20-JA-J	3/8	3/8-16UNC	R6-3	
		RXGM-03X-20-JA-J	1/2			
4CG-06		RXGM-06-20-JA-J	3/4	3/8-16UNC	R6-3	
		RXGM-06X-20-JA-J	1			
4CG-10		RXGM-10-20-JA-J	1-1/4	3/8-16UNC	R6-3	
		RXGM-10X-20-JA-J	1-1/2			
CVSH-3	参照叠加阀的TGM-3系列					
叠加阀	超小型系列	背面配管用	DGM-02-JA-20-B-J	1/4	1/4-20UNC	R6-6
			DGM-03-JA-20-B-J	3/8		
			DGM-02-JA-20-R-J	1/4	M6	
			DGM-03-JA-20-R-J	3/8		
		侧面配管用	DGME-02-JA-20-B-J	1/4	1/4-20UNC	R6-6
			DGME-03-JA-20-B-J	3/8		
			DGME-02-JA-20-R-J	1/4	M6	
			DGME-03-JA-20-R-J	3/8		
		多联	DGME* -02-JA-20-B-J	1/4, 3/8	1/4-20UNC	R6-6
			DGME* -03-JA-20-B-J	3/8, 1/2		
			DGME* -02-JA-20-R-J	1/4, 3/8	M6	
			DGME* -03-JA-20-R-J	3/8, 1/2		
	TGM-3系列	背侧	DGVM-3-10-T-JA-J	3/8	M5	R6-6
			DGMS-3-1E-10-T-JA-J	3/8	M5	
		多联	DGMS-3-* E (X) -10-T-JA-J	3/8	M5	R6-7
			DGMS-3-* E-10-T-JA-S2-J	3/8, 1/2	M5	
			TGMS-3-* E-20-T-J	3/8	M5	
	TGM-5系列	背面配管用	DGSM-01X-10-JA-J	3/8	1/4-20UNC	R6-7
			DGSM-01Y-10-JA-J	1/2		
		侧多	DGSM-01X-10-JA-M	3/8	M6	
			DGSM-01Y-10-JA-M	1/2	M6	
	TGM-7系列	背侧	DGSMV-04-10	1/2	M10	R6-5
			DGSMV-04X-10	3/4	M6	
	EPCG2-01	参照叠加阀的TGM-3系列				
	EPCG2-03	TCGMT-03-10-JA-J	3/8	1/2-13UNC	R6-2	
	EPCG2-06	CGM-06-10-JA-J	3/4	5/8-11UNC	R6-2	
EPCG2-10	CGM-10-10-JA-J	1-1/4	3/4-10UNC	R6-2		
EPFG-01	参照叠加阀的TGM-3系列					
比例电磁控制阀	EPFG-03	EPFGM-03Y-20	3/4	3/8-16UNC	R6-8	
		EPFGM-03Z-20	1			
	EPFG-06	EPFGM-06X-20	1	5/8-11UNC	R6-8	
		EPFGM-06Y-20	1-1/4			
	EPFG-10	EPFGM-06Z-20	1-1/2	3/4-10UNC	R6-8	
		TFGTM-10X-10	1-1/2			
TFGTM-10Y-10	2					
EPFRG-02	D-FRGM-02-10	3/4	M10	R6-9		
EPFRG-03	D-FRGM-03-10	1-1/4	M12	R6-9		
EPFRG-06	D-FRGM-06-10	1-1/2	M20	R6-9		
EPMX2-3	参照叠加阀的TGM-3系列					
EPMX2-5	参照叠加阀的TGM-5系列					
EPDG1-3	参照叠加阀的TGM-3系列					
数字阀	D-CG-02	参照叠加阀的TGM-3系列				
		D-CG-03	TCGMT-03-10-JA-J	3/8	1/2-13UNC	R6-2
		D-CG-06	CGM-06-10-JA-J	3/4	5/8-11UNC	R6-2
		D-CG-10	CGM-10-10-JA-J	1-1/4	3/4-10UNC	R6-2
		D-FG-01	参照叠加阀的TGM-3系列			
		D-F (R) G-02	D-FRGM-02-10	3/4	M10	R6-9
		D-F (R) G-03	D-FRGM-03-10	1-1/4	M12	R6-9
D-F (R) G-06	D-FRGM-06-10	1-1/2	M20	R6-9		



## 阀 · 副板型号对照表

阀型号	副板型号	连接口径 Rc	阀安装螺纹尺寸	外形尺寸记述页码
D-DFG-01	参照叠加阀的TGM-3系列			
数字阀 D-DF (R) G-03	DEFGM-03X-10	1/2	M6	R6-9
D-DF (R) G-04	DEFGM-04X-10	3/4	M10, M6	R6-9
D-DFG-06	DEFGM-06X-11	1	M12	R6-9
D-DFG-10	DEFGM-10X-11	1-1/2	M20	R6-10
压力开关 SG1-02	SG1SM-02-10-JA-J	1/4	1/4-20UNC	R6-10

### ●副板附带阀安装用内六角螺栓

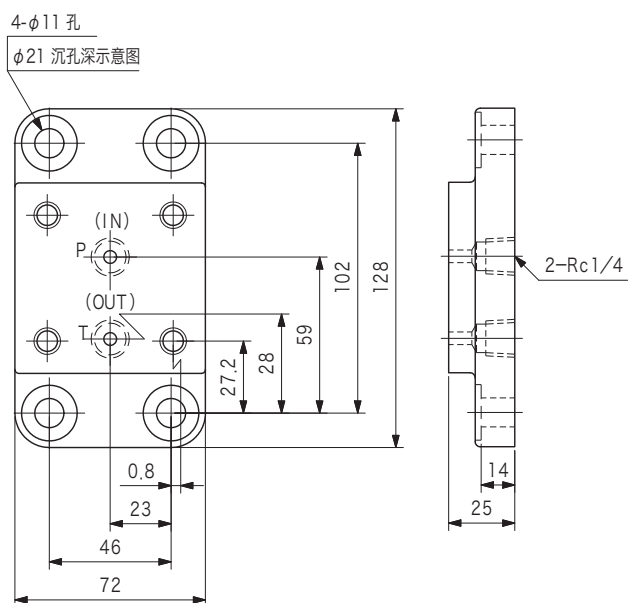
(但下记副板除外)。

DGM-02/03-JA-20-B/R-J  
 DGME-02/03-JA-20-B/R-J  
 DGME \* -02/03-JA-20-B/R-J  
 DGMS-3-1E-10-T-JA-J  
 DGVM-3-10-T-JA-J  
 TGMS-3- \* E-20-T-J  
 TGMS-5- \* E-10-T-J

## 外形尺寸

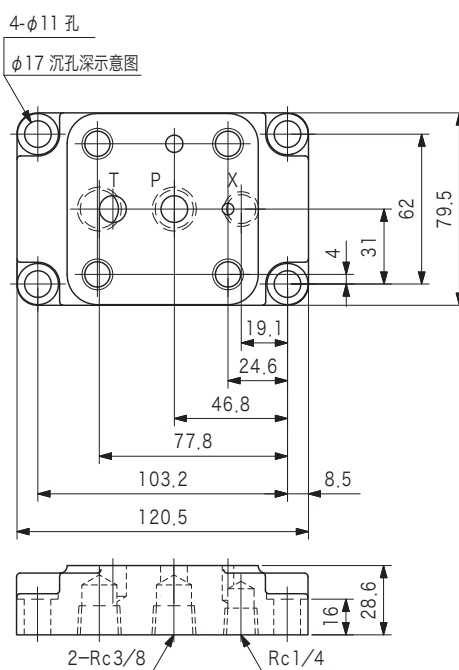
●各尺寸所示为背面配管连接的位置。阀安装面尺寸请参照各个阀的外形尺寸。

### ● CGRM-02-20-J

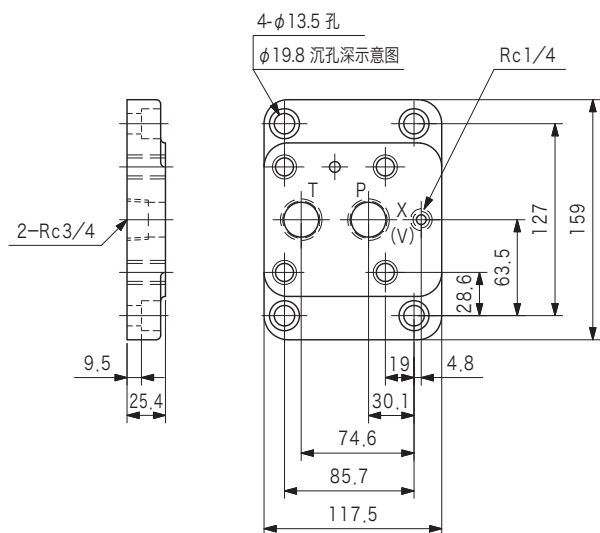


### ● CGMT-03-10-JA-J

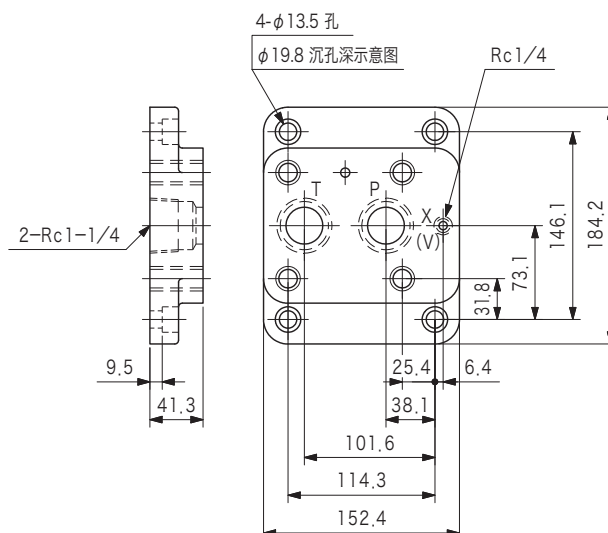
### ● TCGMT-03-10-JA-J



### ● CGM-06-10-JA-J



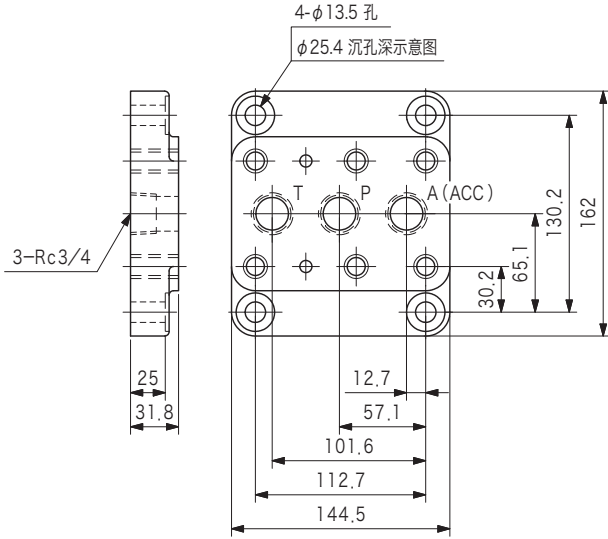
### ● CGM-10-10-JA-J



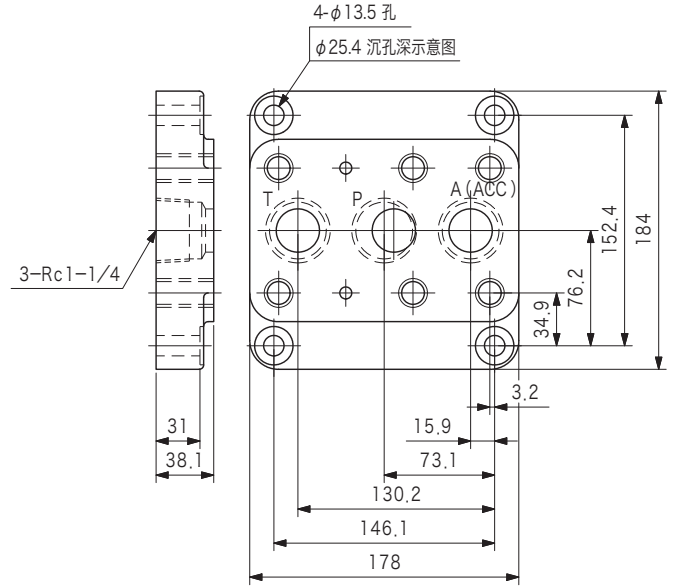
R  
6-2

副附件 · 法兰盘

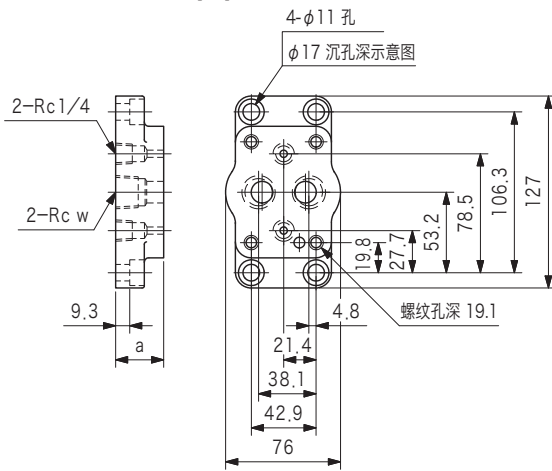
● URG1M-06-10-JA-J



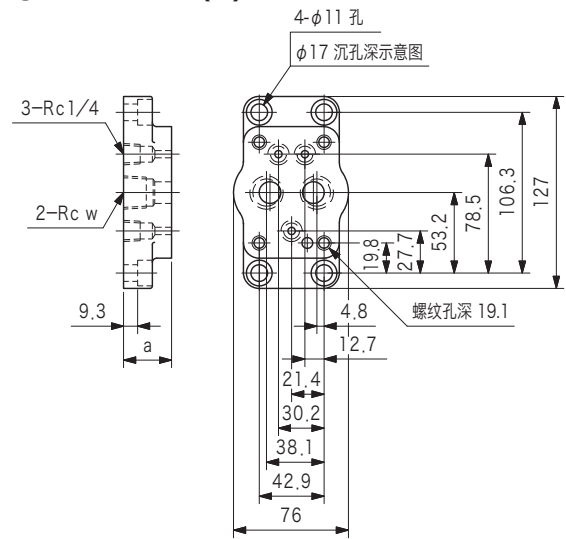
● URG1M-10-10-JA-J



● RXGM-03 (X) -20-JA-J



● RXGM-03 (X) -P-20-JA-J



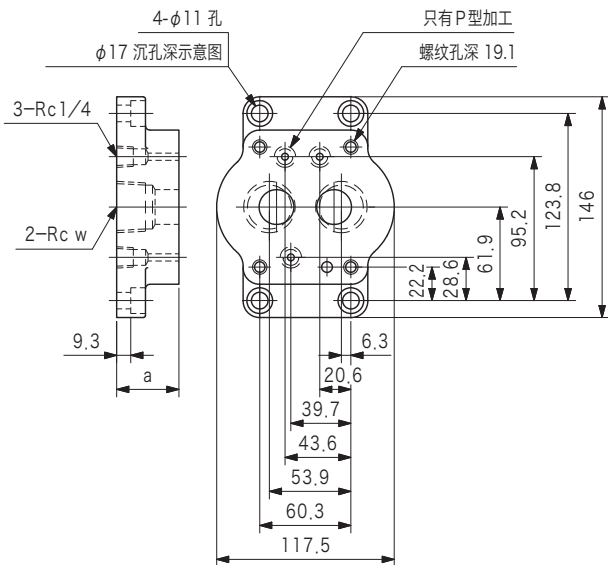
尺寸表

型号	w	a
RXGM-03-20-JA-J	3/8	25.4
RXGM-03X-20-JA-J	1/2	31.8

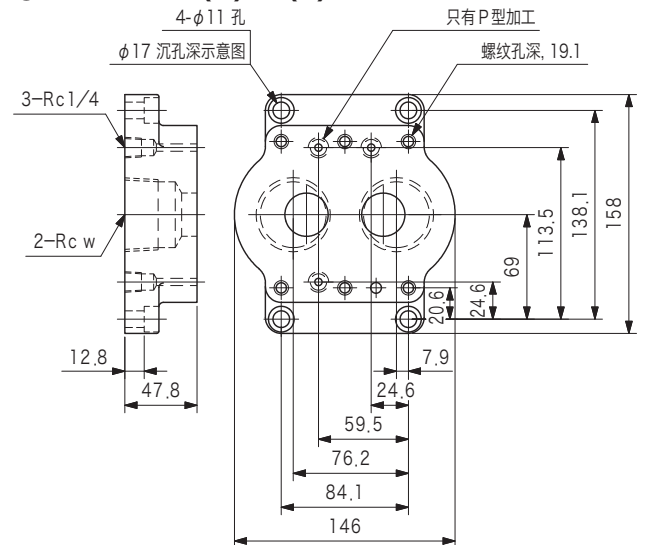
尺寸表

型号	w	a
RXGM-03-P-20-JA-J	3/8	25.4
RXGM-03X-P-20-JA-J	1/2	31.8

● RXGM-06 (X) - (P) -20-JA-J



● RXGM-10 (X) - (P) -20-JA-J



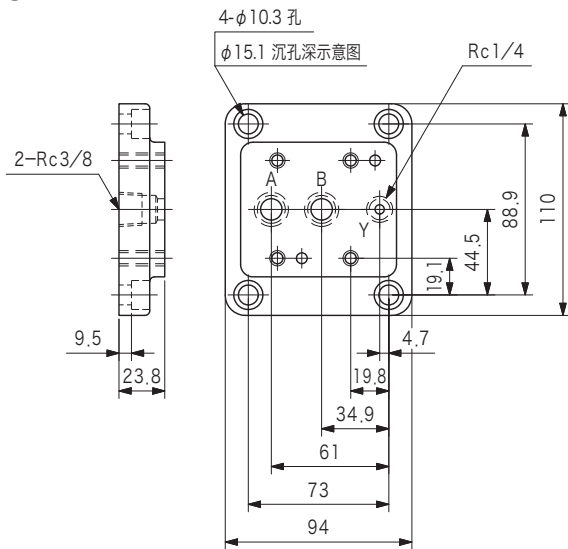
尺寸表

型号	w	a
RXGM-06-(P)-20-JA-J	3/4	31.8
RXGM-06X-(P)-20-JA-J	1	41.1

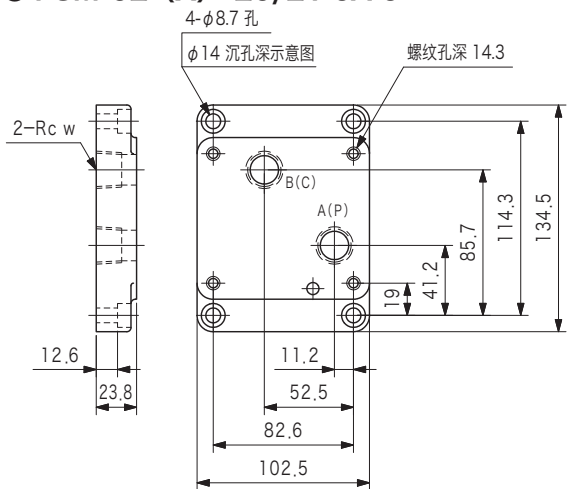
尺寸表

型号	w
RXGM-10-(P)-20-JA-J	1-1/4
RXGM-10X-(P)-20-JA-J	1-1/2

● XGLM-03-10-JA-J



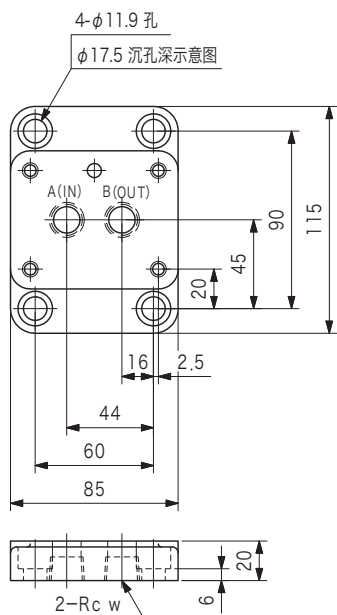
● FGM-02 (X) -20/21-JA-J



尺寸表

型号	w
FGM-02-20/21-JA-J	3/8
FGM-02X-20/21-JA-J	1/2

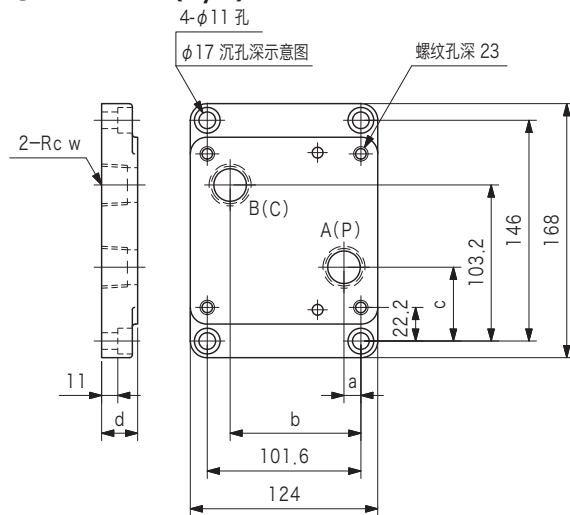
● C2GM-800/805-JA-10-J



尺寸表

型号	w
C2GM-800-JA-10-J	1/4
C2GM-805-JA-10-J	3/8

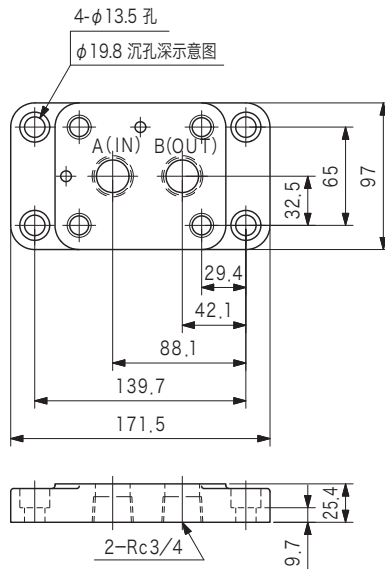
● FGM-03 (Y/Z) -21-JA-J



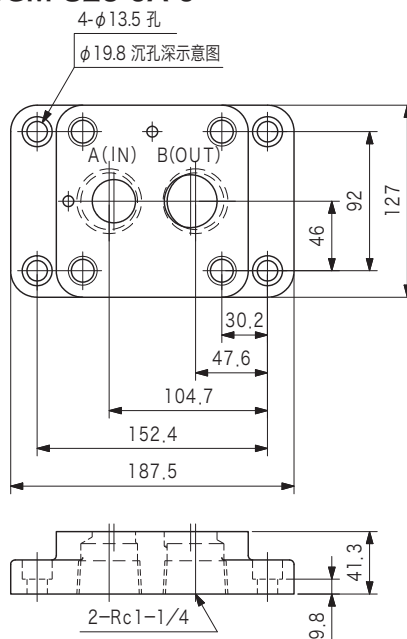
尺寸表

型号	w	a	b	c	d
FGM-03-21-JA-J	3/8	12.7	88.9	52.4	23.8
FGM-03Y-21-JA-J	3/4	11.1	86.5	48.8	23.8
FGM-03Z-21-JA-J	1	17.5	80.2	48.8	38.1

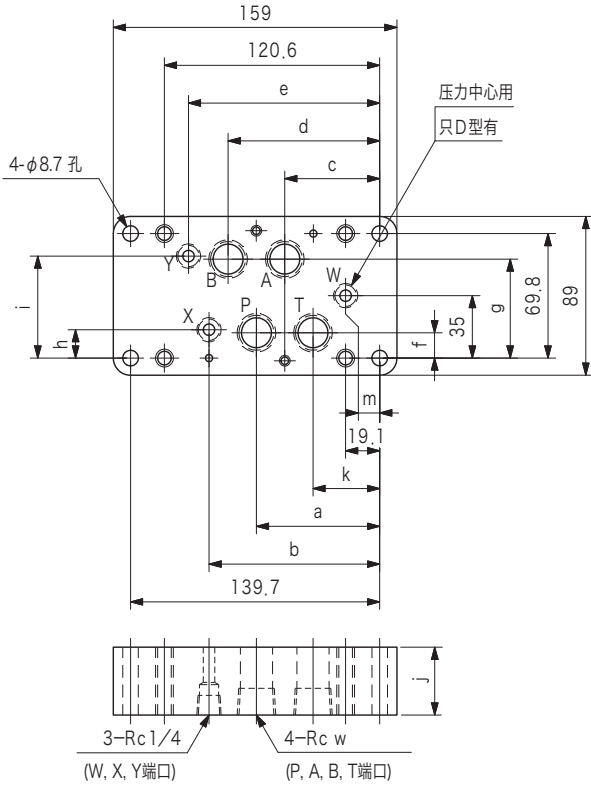
● C4GM-815-JA-J



● C5GM-825-JA-J



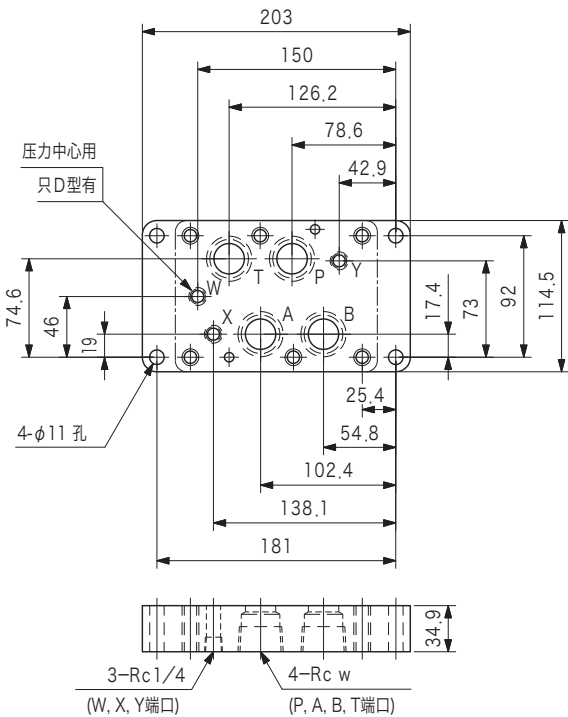
- DGSMV-04 (X) - (D) -10
- DGSM-04-10-JA-M
- DGSM-04X-20-JA-M



尺寸表

型号	w	a	b	c	d	e	f	g	h	i	j	k	m
DGSM (V) -04- (D) -10- (JA-M)	1/2	69.1	95.7	53.2	85	107.2	14.2	55.5	15.9	57.2	25.4	37.4	19.1
DGSM (V) -04X- (D) -10/20- (JA-M)	3/4	76.7	121.4	44.2	88.4	121.4	13.2	56	18.3	54.7	38	38.7	11.7

- DGSMV-06 (X) - (D) -10



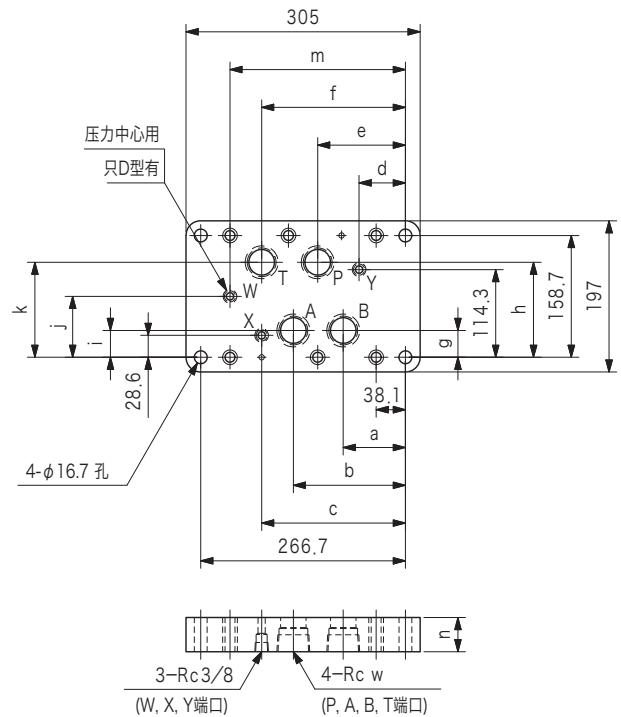
尺寸表

型号	w
DGSMV-06-10	3/4
DGSMV-06-D-10	
DGSMV-06X-10	1
DGSMV-06X-D-10	

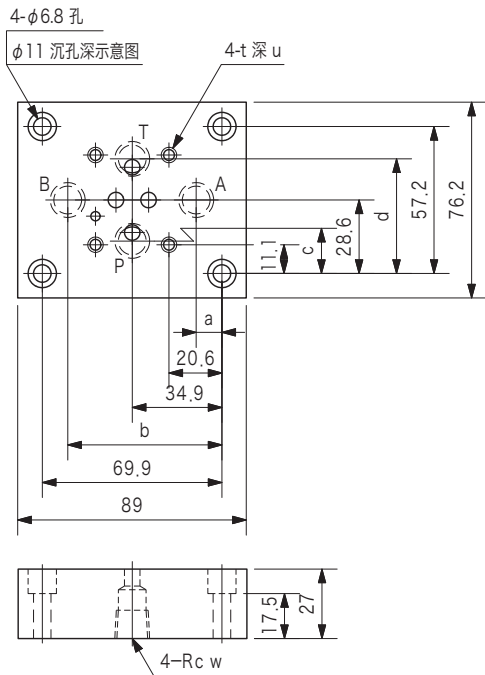
尺寸表

型号	w	a	b	c	d	e	f	g	h	i	j	k	m	n
DGSM-10- (D) -11-JA-M	1-1/4	81	146.1	187.4	60.4	114.3	187.4	34.9	123.8	34.9	79.4	123.8	228.6	44.5
DGSM-10X- (D) -11-JA-M	1-1/2													
DGSM-10Y- (D) -11-JA-M	2	68.4	160.3	211.1	50.8	98.6	201.7	39.6	130.1	22.4	79.4	113.6	244.8	53.8

- DGSM-10 (X/Y) - (D) -11-JA-M



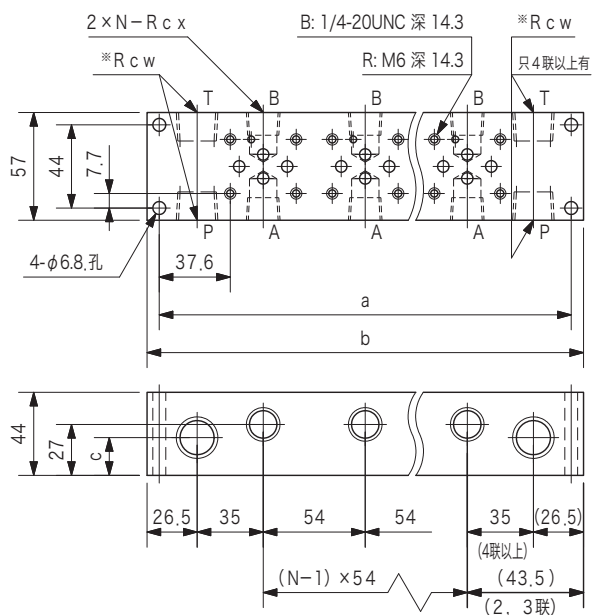
### ● DGM-02/03-JA-20-B/R-J



尺寸表

型号	t	u	w	a	b	c	d
DGM-02-JA-20-B-J	1/4-20UNC	14.3	1/4	10	60	12.6	44.6
DGM-02-JA-20-R-J	M6	14.3					
DGM-03-JA-20-B-J	1/4-20UNC	14.3	3/8	7.2	62.8	9.5	47.6
DGM-03-JA-20-R-J	M6	14.3					

### ● DGME \* -02/03-JA-20-B/R-J

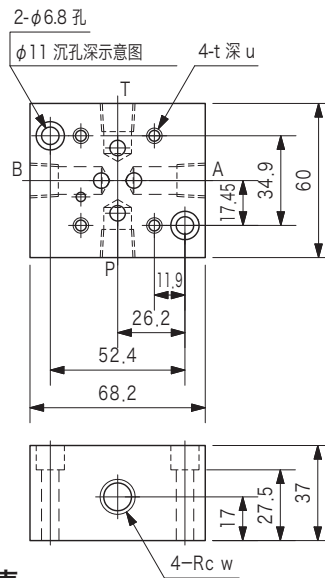


注) ※号处的P,T端口, 3联以下时只在本图左侧有, 4联以上时在本图的两侧均有。

尺寸表

型号	联数	连接口径		尺寸		
		w	x	a	b	c
DGME2-02-JA-20-B/R-J	2	3/8	1/4	146	159	16
DGME3-02-JA-20-B/R-J	3			200	213	
DGME4-02-JA-20-B/R-J	4			272	285	
DGME5-02-JA-20-B/R-J	5			326	339	
DGME6-02-JA-20-B/R-J	6			380	393	
DGME2-03-JA-20-B/R-J	2			1/2	3/8	
DGME3-03-JA-20-B/R-J	3	200	213			
DGME4-03-JA-20-B/R-J	4	272	285			
DGME5-03-JA-20-B/R-J	5	326	339			
DGME6-03-JA-20-B/R-J	6	380	393			

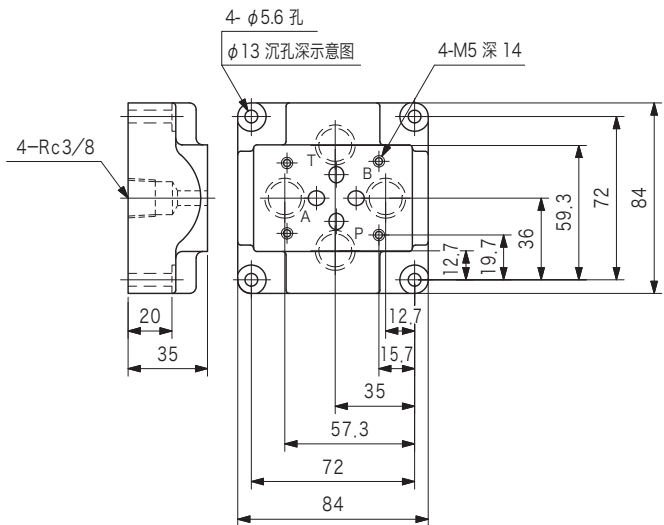
### ● DGME-02/03-JA-20-B/R-J



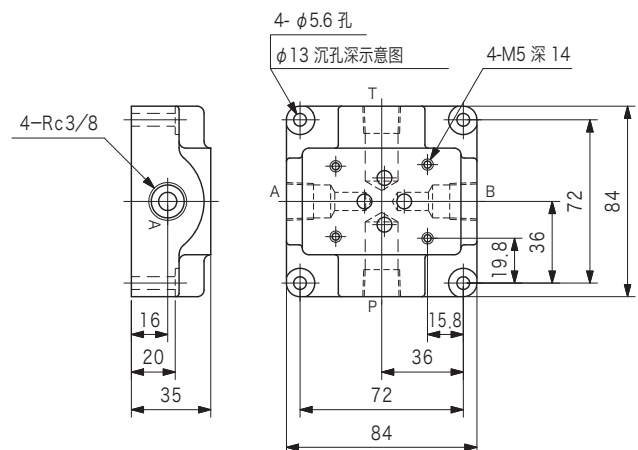
尺寸表

型号	t	u	w
DGME-02-JA-20-B-J	1/4-20UNC	14.3	1/4
DGME-02-JA-20-R-J	M6	14.3	
DGME-03-JA-20-B-J	1/4-20UNC	14.3	3/8
DGME-03-JA-20-R-J	M6	14.3	

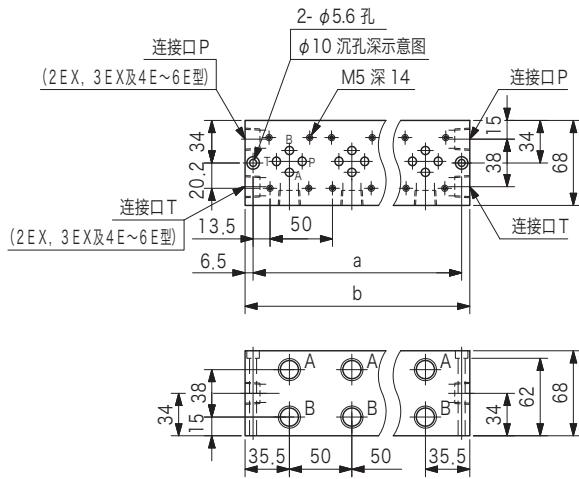
### ● DGVM-3-10-T-JA-J



### ● DGMS-3-1E-10-T-JA-J



### ● DGMS-3- \* E(X)-10-T-JA-J

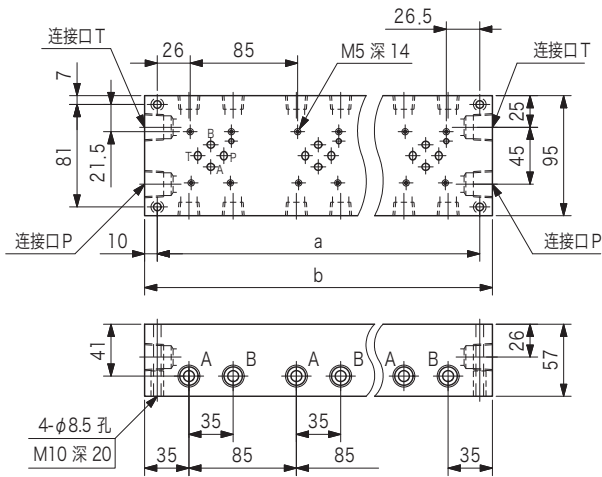


注)

- DGMS-3- \* E 的连接口 P 及 T, 3 联以下时只在本图右侧有, 4 联以上时在本图的两侧均有。
- DGMS-3-2EX/3EX 的连接口 P 及 T 在本图的两侧均有。

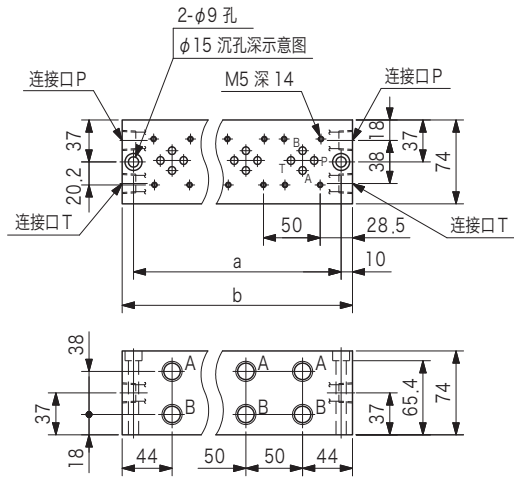
型号	连接口径	a	b
DGMS-3-2E(X)-10-T-JA-J	Rc3/8	108	121
DGMS-3-3E(X)-10-T-JA-J		158	171
DGMS-3-4E-10-T-JA-J		208	221
DGMS-3-5E-10-T-JA-J		258	271
DGMS-3-6E-10-T-JA-J		308	321

### ● DGMS-3- \* E-10-T-JA-S2-J



型号	连接口径		a	b
	P, T	A, B		
DGMS-3-2E-10-T-JA-S2-J	Rc1/2	Rc3/8	170	190
DGMS-3-3E-10-T-JA-S2-J			255	275
DGMS-3-4E-10-T-JA-S2-J			340	360
DGMS-3-5E-10-T-JA-S2-J			425	445
DGMS-3-6E-10-T-JA-S2-J			510	530
DGMS-3-7E-10-T-JA-S2-J			595	615
DGMS-3-8E-10-T-JA-S2-J			680	700
DGMS-3-9E-10-T-JA-S2-J			765	785
DGMS-3-10E-10-T-JA-S2-J			850	870

### ● TGMS-3- \* E-20-T-J



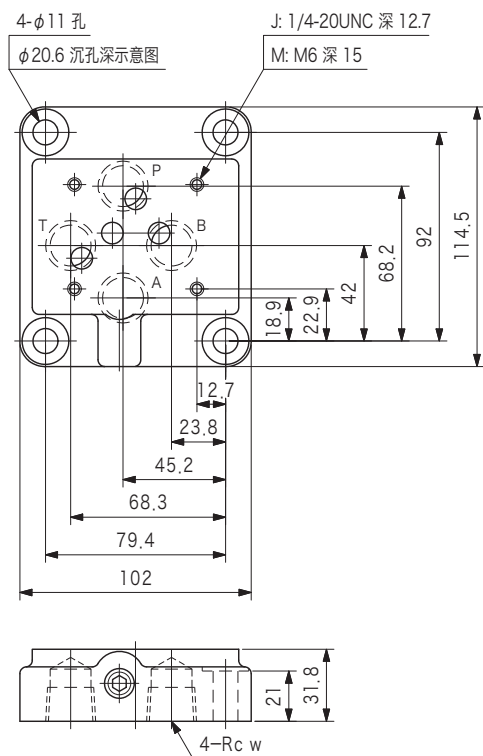
注)

- 在本图的两侧均设有连接口 P 及 T。

#### 尺寸表

型号	连接口径	a	b
TGMS-3-1E-20-T-J	Rc3/8	68	88
TGMS-3-2E-20-T-J		118	138
TGMS-3-3E-20-T-J		168	188
TGMS-3-4E-20-T-J		218	238
TGMS-3-5E-20-T-J		268	288
TGMS-3-6E-20-T-J		318	338

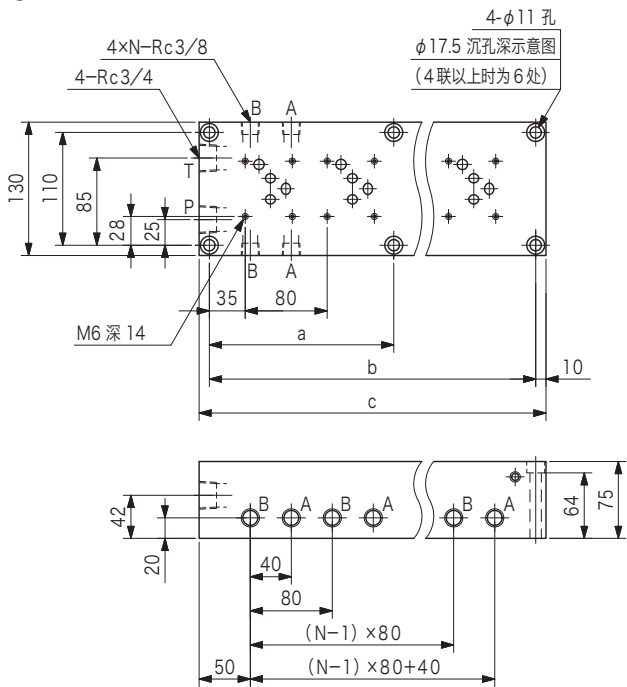
### ● DGSM-01X/Y-10-JA-J/M



#### 尺寸表

型号	w
DGSM-01X-10-JA-J/M	3/8
DGSM-01Y-10-JA-J/M	1/2

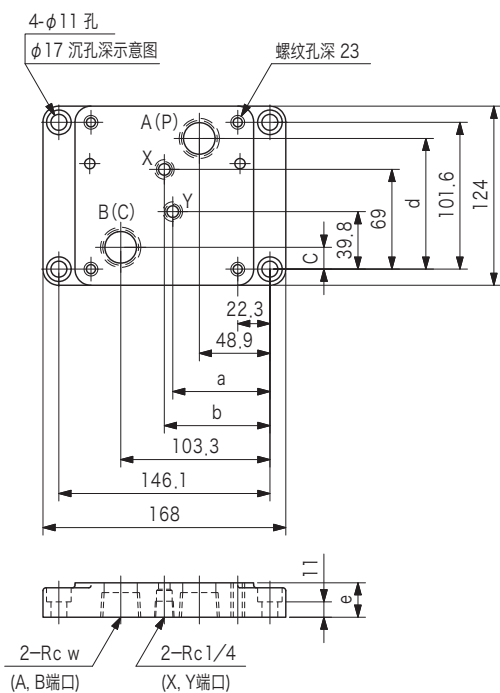
### ● TGMS-5- \* E-10-T-J



尺寸表

型号	联数 N	a	b	c
TGMS-5-1E-10-T-J	1	—	120	140
TGMS-5-2E-10-T-J	2	—	200	220
TGMS-5-3E-10-T-J	3	—	280	300
TGMS-5-4E-10-T-J	4	180	360	380
TGMS-5-5E-10-T-J	5	220	440	460
TGMS-5-6E-10-T-J	6	260	520	540

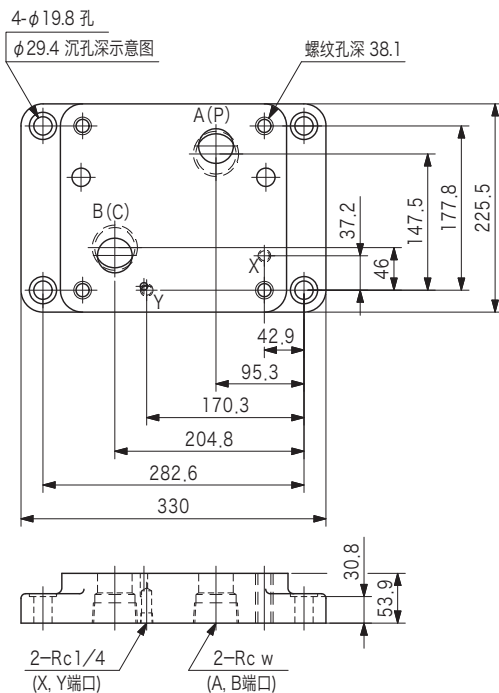
### ● EPFGM-03Y/Z-20



尺寸表

型号	w	a	b	c	d	e
EPFGM-03Y-20	3/4	73.1	78.9	15.1	90.5	23.8
EPFGM-03Z-20	1	69.6	82.4	21.4	84.1	38.1

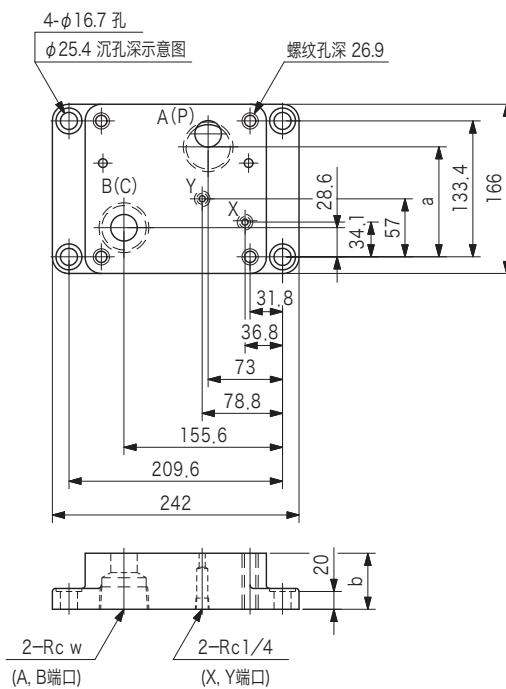
### ● TFGTM-10X/Y-10



尺寸表

型号	w
TFGTM-10X-10	1-1/2
TFGTM-10Y-10	2

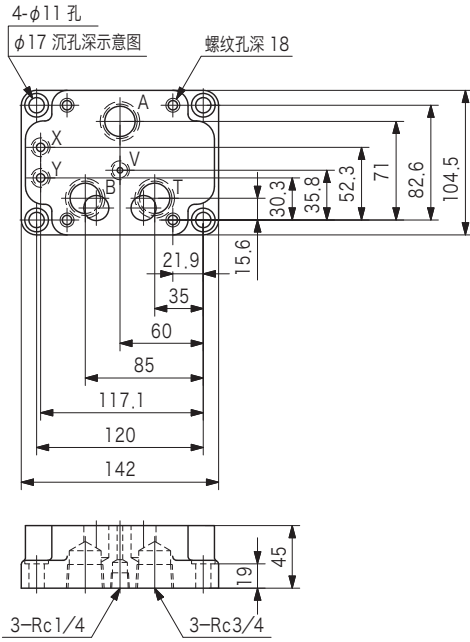
### ● EPFGM-06X/Y/Z-20



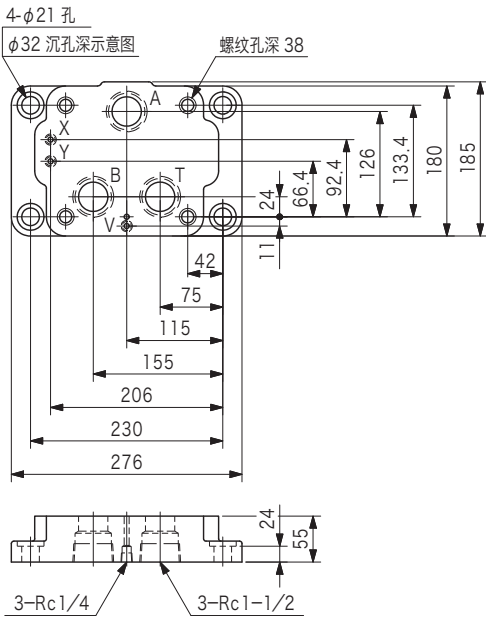
尺寸表

型号	w	a	b
EPFGM-06X-20	1	117.4	42.9
EPFGM-06Y-20	1-1/4	112	42.9
EPFGM-06Z-20	1-1/2	108	55

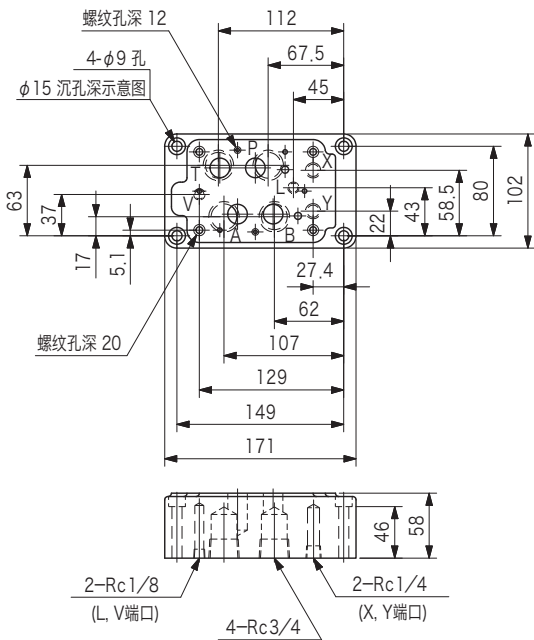
● D-FRGM-02-10



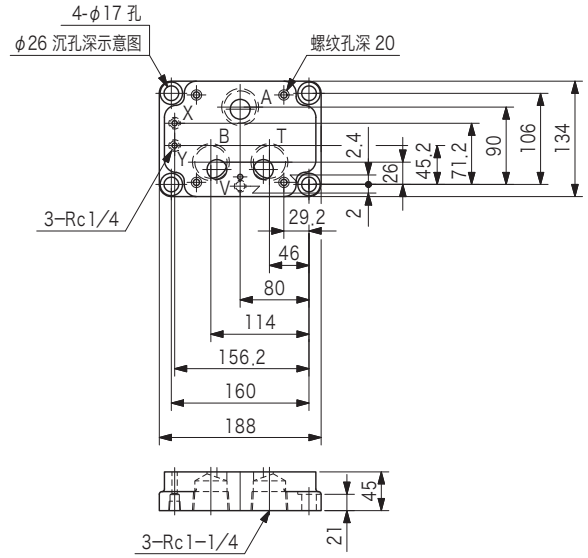
● D-FRGM-06-10



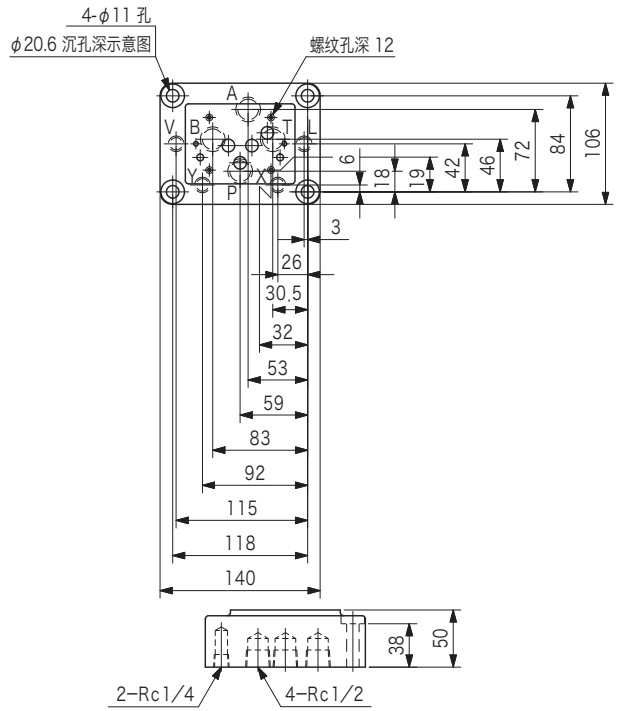
● DEFGM-04X-10



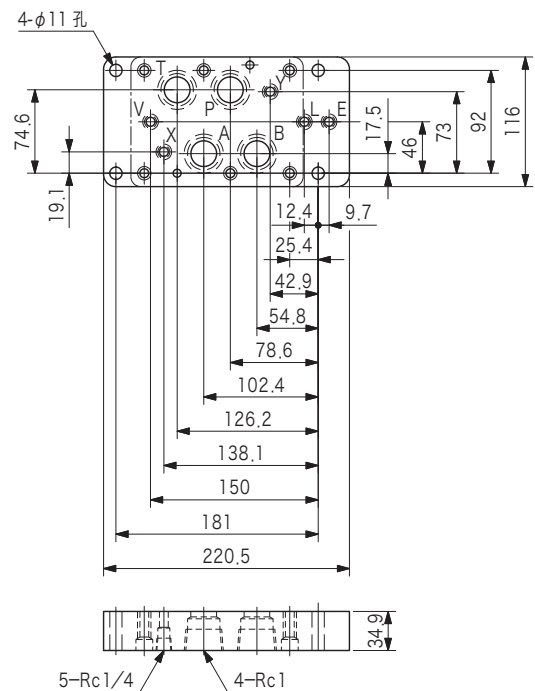
● D-FRGM-03-10



● DEFGM-03X-10

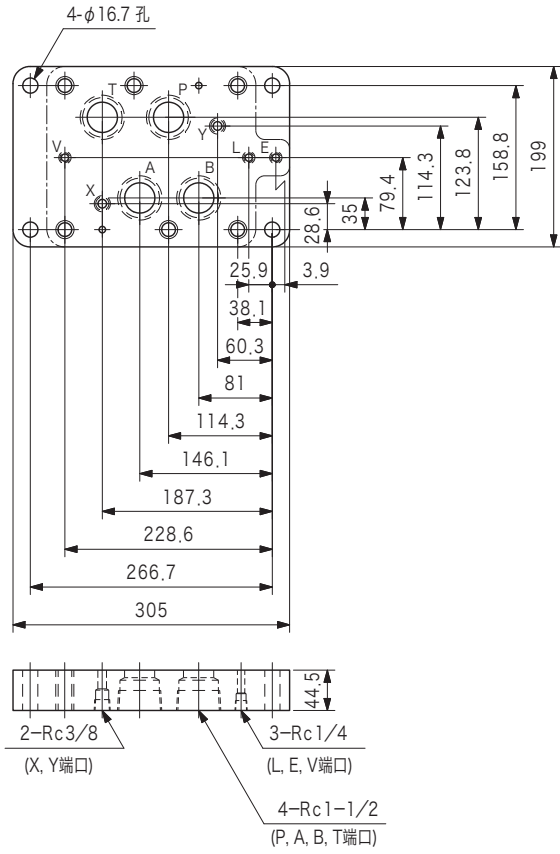


● DEFGM-06X-11

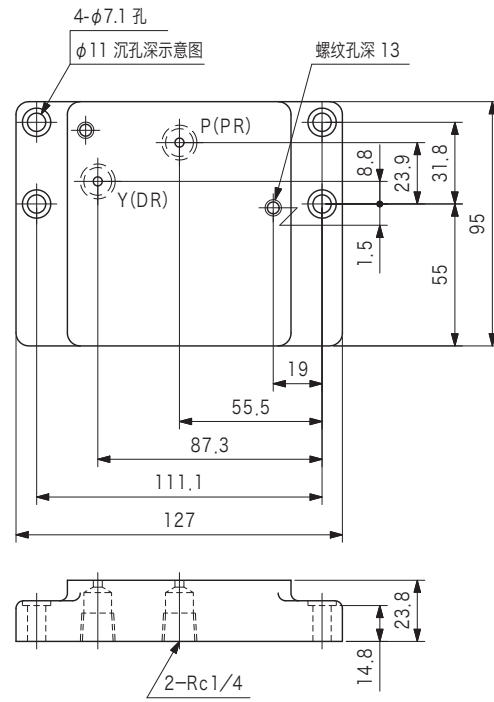




● DEFGM-10X-11



● SG1SM-02-10-JA-J

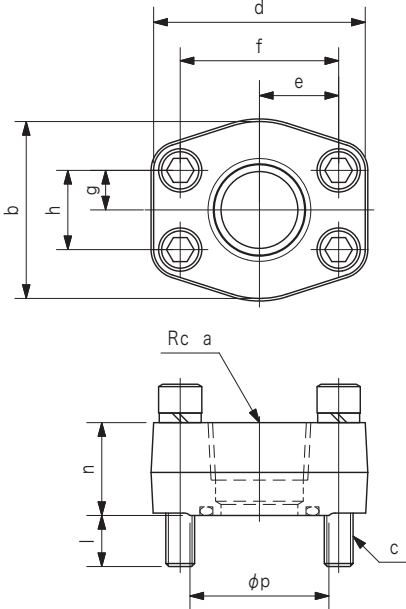


# 配管法兰盘 FL1, FL

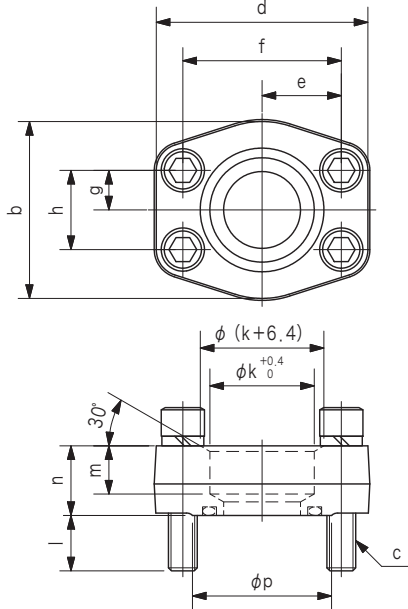
## Flanges

符合 SAE J518c (标准压力) 4 螺栓法兰盘 FL1

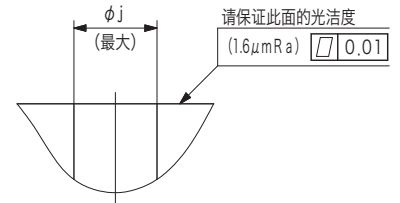
### ● 螺纹型



### ● 焊接型



### ● 对接孔



注)

- 用于 SAE 4 螺栓法兰盘接口。
- 附带 O 型圈、螺栓、弹簧垫圈。
- 最高使用压力为 21MPa (但 ※ 号部分为 3.5MPa)。

尺寸表 (统一螺纹)

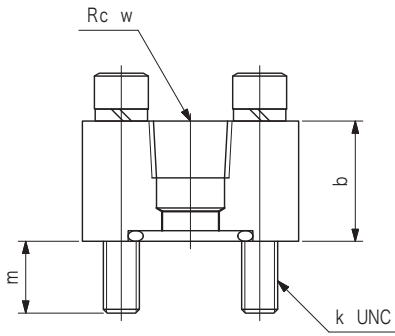
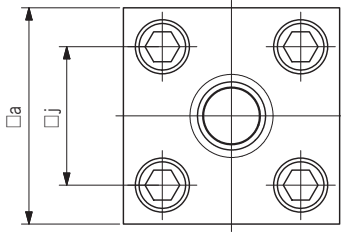
型号		公称	a	b	c	d	e	f	g	h	j	k	l	m	n	p	O型圈尺寸规格 AS568-
螺纹型	焊接型																
FL1-6-06P-10-JA-S4-J	FL1-6-06W-10-JA	3/4	3/4	52.5	3/8-16 UNC	65	23.8	47.6	11.1	22.2	19.1	13.5	15.8	14.3	27.8	39.7	214
FL1-8-08P-10-JA-S4-J	FL1-8-08W-10-JA	1	1	58.5	3/8-16 UNC	70	26.2	52.4	13.1	26.2	25.4	16.9	18.3	15.9	30.7	46	219
FL1-10-10P-10-JA-S4-J	FL1-10-10W-10-JA	1-1/4	1-1/4	73	7/16-14 UNC	79	29.4	58.7	15.1	30.2	31.8	18	18.3	15.9	36	52.4	222
FL1-12-12P-10-JA-S4-J	FL1-12-12W-10-JA	1-1/2	1-1/2	82.5	1/2-13 UNC	93.5	35	69.9	17.8	35.7	38.1	18.5	20.8	19.1	40.6	61.9	225
FL1-16-16P-10-JA-S4-J	FL1-16-16W-10-JA	2	2	96.5	1/2-13 UNC	101.5	38.9	77.8	21.5	42.9	50.8	18.5	20.8	19.1	40.6	73	228
FL1-20-20P-10-JA-S4-J	FL1-20-20W-10-JA	2-1/2	2-1/2	108.5	1/2-13 UNC	114.5	44.5	88.9	25.4	50.8	63.5	22.8	22.3	22.2	49	85.7	232
FL1-24-24P-10-JA-S4-J	FL1-24-24W-10-JA	3	3	131	5/8-11 UNC	135	53.2	106.4	31	61.9	76.2	22.8	24.2	31.8	54	103.2	237
※FL1-24-24P-LP-10-JA-S4-J	※FL1-24-24W-LP-10-JA		90									16.5	49				
			90									17.8	31.8	54			
	※FL1-28-28W-10-JA	3-1/2		140	5/8-11 UNC	152.5	60.4	120.7	35	69.9	88.9	103	28.9	30.2	36.6	115	241
	※FL1-32-32W-10-JA	4		152.5	5/8-11 UNC	162	65	130	38.9	77.7	101.6	115.5	27.4	31.8	38.1	128	245

尺寸表 (公制螺纹)

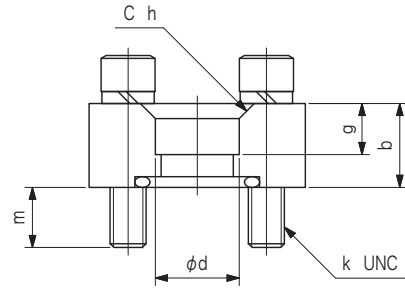
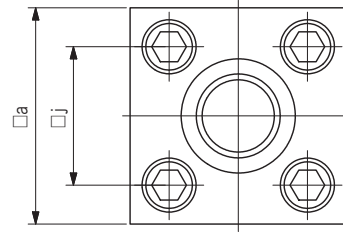
型号		公称	a	b	c	d	e	f	g	h	j	k	l	m	n	p	O型圈尺寸规格 AS568-
螺纹型	焊接型																
FL1-6-06P-10-JA-S4-M	FL1-6-06W-10-JA-M	3/4	3/4	52.5	M10	65	23.8	47.6	11.1	22.2	19.1	14	12.7	14.3	27.8	39.7	214
FL1-8-08P-10-JA-S4-M	FL1-8-08W-10-JA-M	1	1	58.5	M10	70	26.2	52.4	13.1	26.2	25.4	16.1	13.8	15.9	30.7	46	219
FL1-10-10P-10-JA-S4-M	FL1-10-10W-10-JA-M	1-1/4	1-1/4	73	M10	79	29.4	58.7	15.1	30.2	31.8	15.8	18.2	17.5	36	52.4	222
FL1-12-12P-10-JA-S4-M	FL1-12-12W-10-JA-M	1-1/2	1-1/2	82.5	M12	93.5	35	69.9	17.8	35.7	38.1	20	18.6	19.1	40.6	61.9	225
FL1-16-16P-10-JA-S4-M	FL1-16-16W-10-JA-M	2	2	96.5	M12	101.5	38.9	77.8	21.5	42.9	50.8	20	18.8	22.2	40.6	73	228
FL1-20-20P-10-JA-S4-M	FL1-20-20W-10-JA-M	2-1/2	2-1/2	108.5	M12	114.5	44.5	88.9	25.4	50.8	63.5	16.6	16.6	25.4	49	85.7	232

## 4 螺栓法兰盘 F L

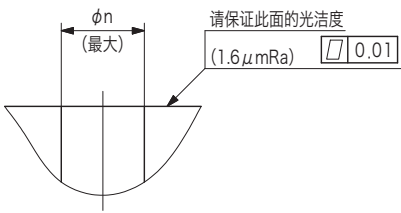
### ● 螺纹型 P S (直接)



### ● 焊接型 T S (直接)



### ● 对接孔



### 尺寸表

型号		公称	w	a	b	d	g	h	j	k	m	n	O型圈尺寸规格 AS568-
螺纹型	焊接型												
FL-04-PS-20-JA-J	FL-04-TS-20-JA-S18	1/2	1/2	57.2	31.8				36.6	3/8-16	15.8	20.6	215
FL-06-PS-20-JA-J	FL-06-TS-20-JA-S18	3/4	3/4		22.2	22.2	13.5	4			12.7		
FL-08-PS-20-JA-J	FL-08-TS-20-JA-S18				22.2	27.7	13.5	4			12.7		
FL-10-PS-20-JA-J	FL-10-TS-20-JA-S18	1	1	76.2	38.1				50.8	1/2-13	14.7	31.8	222
FL-12-PS-20-JA-J	FL-12-TS-20-JA-S18	1-1/4	1-1/4		25.4	34.5	15.9	4			21		
FL-16-PS-20-JA-J	FL-16-TS-20-JA-S18				25.4	43.2	15.9	4			14.7		
FL-20-PS-20-JA-J	FL-20-TS-20-JA-S18	1-1/2	1-1/2	101.6	44.5				69.8	5/8-11	21	50.8	228
FL-24-PS-20-JA-J	FL-24-TS-20-JA-S18	2	2		31.3	49.2	22.2	6			21.5		
FL-28-PS-20-JA-J	FL-28-TS-20-JA-S18				31.3	61.1	22.2	6			21		
FL-32-PS-20-JA-J	FL-32-TS-20-JA-S18	2-1/2	2-1/2	139.6	57.1				95.2	7/8-9	21.5	73.0	236
FL-36-PS-20-JA-J	FL-36-TS-20-JA-S18	3	3		38.1	77.1	27	6			33.4		
FL-40-PS-20-JA-J	FL-40-TS-20-JA-S18				57.1	90	27	6			33.4		

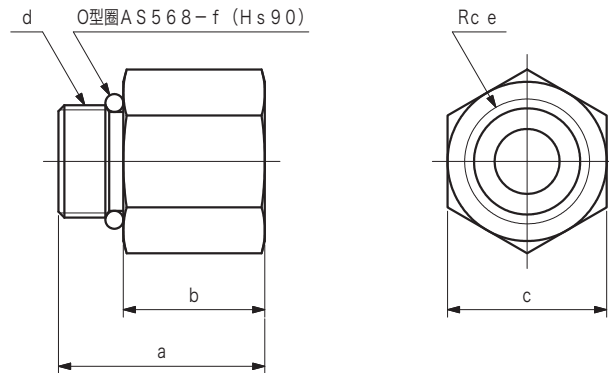
注)

- 最高使用压力: 21 MPa
- 附带 O 型圈、螺栓、弹簧垫圈。

# 接头

## Fittings

### SAE O型圈接头



尺寸表

零件编号	a	b	c	d	e	f
VPA31920	28	19	22	7/16-20UNF	1/4	904
VPA32324		18		9/16-18UNF		
VPA39277	32	22	24		3/8	
VPA32754	30	19	27	3/4-16UNF	1/4	908
VPA32346	35	24			3/8	
VPA39866					1/2	
VPA32325	30	17	30	7/8-14UNF	1/4	910
VPA32326	36	23			3/8	
VPA34606	38	25			1/2	
VPA36051	33	18	36	1-1/16-12UN	3/8	912
VPA31817	44	29			3/4	
VPA39410	46	31			46	
VPA38500	33	18	41	1-5/16-12UN	3/8	916
VPA36808					1/2	
VPA34373	38	23			3/4	
VPA34643	50	35	50		1	
VPA36738			55	1-1/4		
VPA35156	46	31	46	1-5/8-12UN	3/4	920
VPA39019	52	37	50		1	
VPA36944	53	38	55		1-1/4	
VPA39588	55	40	65	1-7/8-12UN	1-1/2	924
VAJ13946						

# 阀安装螺栓

Bolts

R  
9-1

副附件・法兰盘

# 阀安装螺栓一览表 (内六角螺栓)

型号	公制螺纹		统一螺纹		数量	紧固扭矩 N·m
	螺纹公称×螺杆长度 (mm)	零件编号	螺纹公称×螺杆长度 (mm)	零件编号		
※1 4C2M	M6		1/4-20UNC		4	8~10
4CG-03	M10×70	001910701	3/8-16UNC×69.8	002030701	4	54~66
4CG-06	M10×85	001910851	3/8-16UNC×82.5	002030831	4	54~66
4CG-10	M10×110	VA31190	3/8-16UNC×107.9	VP1079	6	54~66
BLG-02	M8×30	001980301	—	—	4	27~33
BLG-3	M5×50	001950501	—	—	4	7~8
※1 C1M	M6		1/4-20UNC		4	8~10
C2G-805	M8×40	001980401	5/16-18UNC×38.1	002025381	4	27~33
※1 C2M	M6		1/4-20UNC		4	8~10
C2PG-805	M8×40	001980401	5/16-18UNC×38.1	002025381	4	27~33
C5G-815	M16×45	001916451	5/8-11UNC×44.5	002050441	4	90~110
C5G-825	—	—	3/4-10UNC×88.9	002060891	4	180~220
C5G-825-M	M20×90	VA22795	—	—	4	180~220
C5PG-815	M16×60	001916601	5/8-11UNC×57.1	002050571	4	90~110
C5PG-825	M20×100	VA23228	3/4-10UNC×101.6	VP298191	4	180~220
CG-03	M12×55	001912551	1/2-13UNC×57.1	002040571	4	72~88
CGL-03	M12×90	001912901	—	—	4	72~88
CGL-06	M16×115	40012290	—	—	4	90~110
CGR-02	M10×30	001910301	3/8-16UNC×31.8	002030321	4	54~66
COM-3	M5×50	001950501	—	—	4	7~8
COM-5	M6×40	001960401	—	—	4	9~14
COM-7	M10×60	001910601	—	—	4	50~60
	M6×55	001960551	—	—	2	9~14
COM-8	M12×80	001912801	—	—	6	75~81
CVC-16	M8×40	001980401	—	—	4	31.5~38.5
CVC-25	M12×40	001912401	—	—	4	99~121
CVC-32	M16×55	001916551	—	—	4	153~187
CVC-40	M20×60	VP473843	—	—	4	450~550
CVC-50	M20×80	VP763681	—	—	4	522~638
CVC-63	M30×90	VP763717	—	—	4	1080~1320
CVSH-01	M6×60	001960601	—	—	4	12~15
CVSH-3	M5×50	001950501	—	—	4	7~8
D-CG-02	M5×45	001950451	—	—	4	7~8
D-CG-03	M12×80	001912801	1/2-13UNC×82.5	002040831	4	72~88
D-CG-06	M16×85	001916851	5/8-11UNC×82.5	002050831	4	90~110
D-CG-10	M20×100	VA23228	3/4-10UNC×101.6	VP298191	4	180~220
D-DFG-01	M5×50	001950501	—	—	4	7~8
D-DF (R) G-03	M6×40	001960401	1/4-20UNC×38.1	002020381	4	12~15
D-DF (R) G-04	M10×50	001910501	3/8-16UNC×50.8	002030511	4	50~60
	M6×45	001960451	1/4-20UNC×44.5	002020441	2	9~14
D-DFG-06	M12×55	001912551	1/2-13UNC×57.1	002040571	6	75~81
D-DFG-10	M20×65	48473844	—	—	6	230~290
D-FG-01	M5×100	VP417414	—	—	4	7~8
D-F (R) G-02	M10×70	001910701	—	—	4	50~60
D-F (R) G-03	M12×110	VA28608	—	—	2	75~81
	M12×90	001912901	—	—	2	75~81
D-F (R) G-06	M20×110	VA27044	—	—	2	230~290
	M20×150	VA23229	—	—	2	230~290
D-F (R) G-10	M20×130	48473853	—	—	2	230~290
	M20×190	40012291	—	—	2	230~290
DG17V-7	M10×60	001910601	—	—	4	50~60
	M6×55	001960551	—	—	2	9~14
DG1M2	M6×35	001960351	1/4-20UNC×38.1	002020381	4	8~10

注)

※1: 安装螺栓的长度及零件编号请参照叠加阀 (超小型系列) GO-9,0-10 页。

# 阀安装螺栓一览表 (内六角螺栓)

型号	公制螺纹		统一螺纹		数量	紧固扭矩 N·m
	螺纹公称×螺杆长度 (mm)	零件编号	螺纹公称×螺杆长度 (mm)	零件编号		
DG20S-3	M5×50	001950501	—	—	4	7~8
DG2M2	M6×35	001960351	1/4-20UNC×38.1	002020381	4	8~10
DG2S*-01	M6×40	001960401	1/4-20UNC×38.1	002020381	4	12~15
DG3S-10	M20×65	48473844	—	—	6	230~290
DG3V-7	M10×60	001910601	—	—	4	50~60
	M6×55	001960551	—	—	2	9~14
DG3V-H8	M12×80	001912801	—	—	6	75~81
DG4M4	M6×45	001960451	1/4-20UNC×44.5	002020441	4	8~10
DG4SM-3	M5×50	001950501	—	—	4	7~8
DG4V-3	M5×50	001950501	—	—	4	7~8
DG4V-5	M6×40	001960401	—	—	4	12~15
DG4VC-3	M5×50	001950501	—	—	4	7~8
DG4VC-5	M6×40	001960401	—	—	4	12~15
DG4VL-3	M5×50	001950501	—	—	4	7~8
DG4VL-5	M6×40	001960401	—	—	4	12~15
DG4VS-3	M5×50	001950501	—	—	4	7~8
DG4VS-5	M6×40	001960401	—	—	4	12~15
DG4V-3-SW	M5×50	001950501	—	—	4	7~8
DG4V-5-SW	M6×40	001960401	—	—	4	12~15
DG5S-10	M20×65	48473844	—	—	6	230~290
DG5V-7	M10×60	001910601	—	—	4	50~60
	M6×55	001960551	—	—	2	9~14
DG5V-H8	M12×80	001912801	—	—	6	75~81
※1 DGB	M6		1/4-20UNC		4	8~10
※1 DGC	M6		1/4-20UNC		4	8~10
※1 DM8M	M6		1/4-20UNC		4	8~10
EPCG2-01	M5×50	001950501	—	—	4	7~8
EPCG2-03	M12×80	001912801	1/2-13UNC×82.5	002040831	4	72~88
EPCG2-06	M16×85	001916851	5/8-11UNC×82.5	002050831	4	90~110
EPCG2-10	M20×100	VA23228	3/4-10UNC×101.6	VP298191	4	180~220
EPDG1-3	M5×50	001950501	—	—	4	7~8
EPFG-01	M5×100	VP417414	—	—	4	7~8
EPFG-03	M10×60	001910601	3/8-16UNC×63.5	002030641	4	50~60
EPFG-06	M16×105	VA23224	5/8-11UNC×101.6	VP298173	4	90~110
EPFG-10	M20×145	VA25902	3/4-10UNC×146.1	VA18924	4	230~290
EPFRG-02	M10×70	001910701	3/8-16UNC×69.8	002030701	4	50~60
EPFRG-03	M12×110	VA28608	1/2-13UNC×114.3	VP10958	2	75~81
	M12×90	001912901	1/2-13UNC×95.2	40012287	2	75~81
EPFRG-06	M20×110	VA27044	—	—	2	230~290
	M20×150	VA23229	—	—	2	230~290
EPFRG-10	M20×130	48473853	—	—	2	230~290
	M20×190	40012291	—	—	2	230~290
※2 EPMX2-3	M5		—	—	4	7~8
※3 EPMX2-5	M6		—	—	4	12~15
FCG-02	M8×65	001980651	5/16-18UNC×63.5	002025641	4	27~33
F (C) G-03	M10×90	001910901	3/8-16UNC×88.9	002030891	4	54~66
※1 FM	M6		1/4-20UNC		4	8~10
FN (1) G	M6×35	001960351	1/4-20UNC×38.1	002020381	4	8~10
※1 FN (1) M	M6		1/4-20UNC		4	8~10
※1 FP	M6		1/4-20UNC		4	8~10
LFCG-02	M8×55	001980551	5/16-18UNC×50.8	002025511	4	27~33
RCG-03	M10×70	001910701	3/8-16UNC×69.8	002030701	4	54~66
RCG-06	M10×85	001910851	3/8-16UNC×82.5	002030831	4	54~66
RCG-10	M10×110	VA31190	3/8-16UNC×107.9	VP1079	6	54~66
RG-03	M10×70	001910701	3/8-16UNC×69.8	002030701	4	54~66
RG-06	M10×85	001910851	3/8-16UNC×82.5	002030831	4	54~66
RG-10	M10×110	VA31190	3/8-16UNC×107.9	VP1079	6	54~66

注)

※1: 安装螺栓的长度及零件编号请参照叠加阀 (超小型系列) G0-9,0-10 页。

※2: 安装螺栓的长度及零件编号请参照叠加阀 (TGM-3,50 系列) G10-1,10-2 页。

※3: 安装螺栓的长度及零件编号请参照叠加阀 (TGM-5,50 系列) G24-1,24-3 页。

# 阀安装螺栓一览表 (内六角螺栓)

型号	公制螺纹		统一螺纹		数量	紧固扭矩 N·m
	螺纹公称×螺杆长度 (mm)	零件编号	螺纹公称×螺杆长度 (mm)	零件编号		
RG-3F	M6×40	001960401	1/4-20UNC×38.1	002020381	4	8~10
※1 RM	M6		1/4-20UNC		4	8~10
SG-3	M8×70	001980701	5/16-18UNC×76.2	002025761	2	27~33
SG1-02	M6×50	001960501	1/4-20UNC×50.8	002020511	2	12~15
※1 SM1	M6		1/4-20UNC		4	8~10
TCG20-03	M12×80	001912801	1/2-13UNC×82.5	002040831	4	72~88
TCG20-06	M16×85	001916851	5/8-11UNC×82.5	002050831	4	90~110
TCG20-10	M20×100	VA23228	3/4-10UNC×101.6	VP298191	4	180~220
TCG50~80-03	M12×80	001912801	1/2-13UNC×82.5	002040831	4	72~88
TCG50~80-06	M16×85	001916851	5/8-11UNC×82.5	002050831	4	90~110
TCG50~80-10	M20×100	VA23228	3/4-10UNC×101.6	VP298191	4	180~220
TFN (C) G-02	M6×40	001960401	—	—	4	12~15
TFN (C) G-04	M8×55	001980551	—	—	4	27~33
TFN (C) G-06	M10×60	001910601	—	—	6	54~66
※2 TGM* -3	M5		—	—	4	7~8
※3 TGM* -5	M6		—	—	4	12~15
※8 TGM* -7	M6		—	—	2	9~14
	M10		—	—	4	50~60
※9 TGM* -8	M12		—	—	6	75~81
※2 TGMA-3	M5		—	—	4	7~8
※3 TGMA-5	M6		—	—	4	12~15
※4 TGMCR-3	M5×90 (M5×100)	001950901 (VP417414)	—	—	4	7~8
※7 TGMHX-3	M5		—	—	4	7~8
※2 TGMRC-3	M5		—	—	4	7~8
※6 TGMSSH-3	M5×135	40013034	—	—	4	7~8
※4 TGMSL-3	M5×90	001950901	—	—	4	7~8
THPCG-03	M8×40	001980401	—	—	4	27~33
THPCG-06	M10×45	001910451	—	—	4	54~66
URG1/2-06	M16×130	VA22796	5/8-11UNC×133.4	VP10971	4	90~110
	M16×60	001916601	5/8-11UNC×57.1	002050571	2	90~110
URG1/2-10-J	—	—	3/4-10UNC×165.1	48298196	4	180~220
	—	—	3/4-10UNC×76.2	002060761	2	180~220
URG1/2-10-M	M20×170	VA23230	—	—	4	180~220
	M20×80	VP763681	—	—	2	180~220
※5 URM C-03	M12×130	VA28623	1/2-13UNC×127	VP10960	4	72~88
	M12×55	001912551	1/2-13UNC×57.1	002040571	2	72~88
※5 URM C-06	M16×140	48473837	5/8-11UNC×139.7	48298176	4	90~110
	M16×60	001916601	5/8-11UNC×63.5	002050641	2	90~110
※5 URM C-10	M16×75	001916751	5/8-11UNC×76.2	002050761	2	90~110
	M20×170	VA23230	3/4-10UNC×165.1	48298196	4	180~220
※1 XAM	M6		1/4-20UNC		4	8~10
XCG-03	M10×70	001910701	3/8-16UNC×69.8	002030701	4	54~66
XCG-06	M10×85	001910851	3/8-16UNC×82.5	002030831	4	54~66
XCG-10	M10×110	VA31190	3/8-16UNC×107.9	VP1079	6	54~66
XG-03	M10×70	001910701	3/8-16UNC×69.8	002030701	4	54~66
XG-06	M10×85	001910851	3/8-16UNC×82.5	002030831	4	54~66
XG-10	M10×110	VA31190	3/8-16UNC×107.9	VP1079	6	54~66
XG1	M6×40	001960401	1/4-20UNC×38.1	002020381	4	8~10
XGL-03	M8×75	001980751	5/16-18UNC×76.2	002025761	4	27~33
※1 XM1	M6		1/4-20UNC		4	8~10

注)

- ※1: 安装螺栓的长度及零件编号请参照叠加阀 (超小型系列) G0-9,0-10 页。
- ※2: 安装螺栓的长度及零件编号请参照叠加阀 (TGM-3,50 系列) G10-1,10-2 页。
- ※3: 安装螺栓的长度及零件编号请参照叠加阀 (TGM-5,50 系列) G24-1,24-3 页。
- ※4: 安装螺栓为 DG4V-3 与 TGMCR-3 (或 TGM SL-3) 叠加时用。( ) 内为 DG4V-3 与 TGMCR30 叠加时用。
- ※5: 安装螺栓为 TCG-20 或 TCG50~80 与 URM C 叠加时用。
- ※6: 安装螺栓为 D-DFG-01 与 TGMSSH-3、进而与 TGMHR-3 或 TGMHX-3 叠加时用。
- ※7: 这些阀与 TGMSSH-3 叠加使用。安装螺栓请参照 ※6(TGMSSH-3)。
- ※8: 安装螺栓的长度及零件编号请参照叠加阀 (TGM-7,50 系列) G34-1 页及 R9-5 页的内六角螺栓零件编号一览表。
- ※9: 安装螺栓的长度及零件编号请参照叠加阀 (TGM-8,50 系列) G42-1 页及 R9-5 页的内六角螺栓零件编号一览表。

R  
9-4

副附件  
· 法兰盘



# 内六角螺栓零件编号一览表

## ● J I S B 1176 强度等级 12.9

螺纹公称		M5	M6	M8	M10	M12	M16	M20
螺杆长度 mm								
30		001950301	001960301	001980301	001910301	001912301		
35		001950351	001960351	001980351	001910351	001912351	001916351	
40		001950401	001960401	001980401	001910401	001912401	001916401	
45		001950451	001960451	001980451	001910451	001912451	001916451	
50		001950501	001960501	001980501	001910501	001912501	001916501	
55		001950551	001960551	001980551	001910551	001912551	001916551	
60		001950601	001960601	001980601	001910601	001912601	001916601	VP473843
65		001950651	001960651	001980651	001910651	001912651	001916651	48473844
70		001950701	001960701	001980701	001910701	001912701	001916701	VA15405
75		001950751	001960751	001980751	001910751	001912751	001916751	VA23226
80		001950801	001960801	001980801	001910801	001912801	001916801	VP763681
85		001950851	001960851	001980851	001910851	001912851	001916851	40011504
90		001950901	001960901	001980901	001910901	001912901	001916901	VA22795
95		001950951	001960951	001980951	001910951	001912951	001916951	VA15403
100		VP417414	48473755	40011317	VA30448	VA16390	VA23223	VA23228
105		40010013	VA23211		VA23221	VA16391	VA23224	VA25901
110		VP417415	VA23212		VA31190	VA28608	40015333	VA27044
115		VA27334	VA23213			VA16392	40012290	
120		VP417416	VA23214		VA26961	VA26569	VA27739	
130		VP417417	VA23215			VA28623	VA22796	48473853
135		40013034						
140		VP417418	VA23216			VA29558	48473837	
145					40012089			VA25902
150		VP417419	VA22340			VA31752	VA27749	VA23229
160		VP417420	40015599		40012091	VA29799	VA27743	VA13364
170		VP417421	VA23217			VA18048		VA23230
180		40012431				VA18050		
190			40015559		40015560		VA27753	40012291
200		VP429312				VA30882		
210		40012060	40015600			VA29840		
220			40015601					
240		40012061	40015602			VA30715		

## ● ANS I B 18.3 1960 系列

螺纹公称		1/4-20UNC	5/16-18UNC	3/8-16UNC	1/2-13UNC	5/8-11UNC	3/4-10UNC
螺杆长度							
in	mm						
1-1/4	31.8	002020321	002025321	002030321	002040321	002050321	002060321
1-1/2	38.1	002020381	002025381	002030381	002040381	002050381	002060381
1-3/4	44.5	002020441	002025441	002030441	002040441	002050441	002060441
2	50.8	002020511	002025511	002030511	002040511	002050511	002060511
2-1/4	57.1	002020571	002025571	002030571	002040571	002050571	002060571
2-1/2	63.5	002020641	002025641	002030641	002040641	002050641	002060641
2-3/4	69.8	002020701	002025701	002030701	002040701	002050701	002060701
3	76.2	002020761	002025761	002030761	002040761	002050761	002060761
3-1/4	82.5	VP10937	002025831	002030831	002040831	002050831	002060831
3-1/2	88.9	VP10938	002025891	002030891	002040891	002050891	002060891
3-3/4	95.2	VP10939			40012287		
4	101.6	VP10940	VA25894		VP1119	VP298173	VP298191
4-1/4	107.9	VP65779		VP1079	VP10957		
4-1/2	114.3	VP100026			VP10958	VP298174	
5	127	VP207904			VP10960	VP10970	
5-1/4	133.4	VP238715			VP10961	VP10971	
5-1/2	139.7					48298176	
5-3/4	146.1						VA18924
6	152.4	VP238151			VP10964		
6-1/2	165.1	VP238718			VP207928		48298196
7	177.8	VP238719			VP22391		
7-1/2	190.5	VP238720					